

Каталог электродвигателей предприятия РУП «Могилевский завод «Электродвигатель»»

Оглавление

ВВЕДЕНИЕ.....	3
АСИНХРОННЫЕ ЭЛЕКТРОДВИГАТЕЛИ С КОРОТКОЗАМКНУТЫМ РОТОРОМ.....	4
Условные обозначения	4
Виды конструктивных исполнений по способу монтажа	4
Исполнения по степени защиты.....	4
Двигатели серии АИР.....	5
Двигатели серии АИР основного исполнения и модификации.....	5
Двигатели с повышенной точностью по установочно-присоединительным размерам	6
Многоскоростные двигатели.....	10
Двигатели со встроенной температурной защитой и прочие	11
Двигатели с повышенным скольжением	11
Двигатели специального исполнения.....	13
1. Двигатели со встроенным электромагнитным тормозом	13
2. Двигатели однофазные серии АИР.....	15
3. Двигатели трехфазные асинхронные серии AIS.....	17
4. Двигатели однофазные серии AIS	21
5. Двигатели для мотор-редукторов.....	22
6. Встраиваемые двигатели	23
7. Двигатели встраиваемые хладономаслостойкие	26
8. Двигатели для компрессоров АВ2К (встраиваемые).....	27
9. Двигатели взрывозащищенные 4ВР, 4ВС.....	27
10. Двигатели для привода центробежных моноблочных насосов.....	29
Двигатели узкоспециализированных исполнений	30
1. Двигатели для работы в зонах с повышенной радиацией	30
2. Двигатели для привода швейных машин.....	31
3. Двигатели для центробежных вентиляторов.....	32
Условия эксплуатации.....	32
1. Климатические исполнения и категории размещения.....	32
2. Режимы работы	33
Двигатели бытовые однофазные.....	34
1. Электродвигатели однофазные асинхронные типа ДАК.....	34
ПРИБОРЫ ЭЛЕКТРОАКУСТИЧЕСКИЕ СИГНАЛЬНЫЕ.....	35
ТОВАРЫ НАРОДНОГО ПОТРЕБЛЕНИЯ.....	36
Норма загрузки двигателей и ТНП на поддоны и в контейнеры	38
КОНТАКТЫ.....	39

УВАЖАЕМЫЕ ГОСПОДА!

РУП «Могилевский завод «Электродвигатель» предлагает Вам свою продукцию и различные варианты долговременного сотрудничества на взаимовыгодной основе:

- Поставка трехфазных асинхронных двигателей **АИР56, АИР63, АИР71, АИР80, АИР90, АИР100, АИР112, АИР132, АИР160, АИР180** мощностью от **0,12** до **30 кВт** переменного тока с напряжением от **40** до **660 В** и частотой **50** или **60 Гц**.
- Поставка однофазных асинхронных двигателей **АИРЕ56, АИР3Е56, АИРЕ63, АИР3Е63, АИРЕ71, АИРЕ80, АИР3Е80, АИРЕ100** мощностью от **0,12** до **2,2 кВт**.
- Поставка трехфазных и однофазных асинхронных двигателей серии **АИС**, соответствующих евростандартам **СЕНЕЛЕК (DIN)**.
- Поставка однофазных асинхронных конденсаторных двигателей для изделий бытового назначения с мощностью на валу от **25** до **180 Вт** со стандартным напряжением от **110** до **240 В** и частотой **50** или **60 Гц**.
- Поставка трехфазных асинхронных взрывозащищенных двигателей серии **4ВР, 4ВС (1ExdellBT4)**
- Поставка приборов электроакустических сигнальных для систем сигнализации.
- Поставка **ТНП** – электросоковыжималок, электромясорубок, мелодичных электрозвонков, электроточил, настольных универсальных станков для работы на дому, опор мебельных колесных, бытовых электронасосов.
- Реализация продукции нашего завода через Ваше предприятие на взаимовыгодной основе.

Для более полного и качественного выполнения ваших заказов мы просим придерживаться следующих правил при формулировке заказов. Заказывая двигатель, потребитель должен указать:

- тип;
- мощность;
- частоту вращения;
- номинальное напряжение и схему соединения обмоток;
- климатическое исполнение и категорию размещения;
- исполнение по способу монтажа и степени защиты;
- номер технических условий;
- специальные требования (при необходимости).

Пример: Двигатель АИР100S4/2У3, 380В, “Звезда”, IM1081, IP54 (мощность – 3,0/3,75 кВт; частота вращения 1420/2790 об/мин).

ВВЕДЕНИЕ

Республиканское унитарное предприятие «Могилевский завод «Электродвигатель» основано в 1945 году. Производство двигателей освоено в 1949 году. Завод является одним из крупнейших производителей асинхронных двигателей в СНГ.

Двигатели выпускаются в БАЗОВОМ ИСПОЛНЕНИИ общепромышленного применения, а также в его МОДИФИКАЦИЯХ и СПЕЦИАЛЬНЫХ ИСПОЛНЕНИЯХ.

Модификации базовой конструкции:

- Двигатели повышенной точности
- Двигатели многоскоростные
- Двигатели с повышенным скольжением
- Двигатели со встроенными датчиками температурной защиты
- Двигатели климатических модификаций
- Двигатели химостойкого исполнения
- Двигатели со специальным исполнением рабочего конца вала

Двигатели специального исполнения:

- Двигатели со встроенным электромагнитным тормозом
- Однофазные двигатели
- Двигатели серии АИС
- Двигатели встраиваемые
- Двигатели взрывозащищенные
- Двигатели для моноблочных насосов
- Двигатели для мотор-редукторов

Двигатели узкоспециализированных исполнений:

- Двигатели для атомных электростанций
- Двигатели для привода промышленных швейных машин
- Двигатели для центробежных вентиляторов

Для сведения сообщаем, что двигатели сертифицированы по требованиям безопасности **РБ, РФ** и имеют соответствующие сертификаты.

Двигатели сертифицированы фирмой «**НЕМКО**» (Норвегия) на соответствие требованиям **ЕВРОПЕЙСКОЙ БЕЗОПАСНОСТИ** с правом маркировки знаком «**СЕ**».

Система управления качеством проектирования, производства и обслуживания всей выпускаемой продукции сертифицирована на соответствие требованиям **ИСО 9001-2000**.

АСИНХРОННЫЕ ЭЛЕКТРОДВИГАТЕЛИ С КОРОТКОЗАМКНУТЫМ РОТОРОМ

Условные обозначения

- **АИ** – обозначение серии;
- **Р, С** – вариант привязки мощности к установочным размерам (ГОСТ, DIN);
- **56, 63, 71, 80, 90, 100, 112, 132, 160, 180** – высота оси вращения (габарит);
- **А, В, С** – длина сердечника (первая длина, вторая длина, третья длина);
- **S, L, M** – установочные размеры по длине станины;
- **2, 4, 6, 8, 4/2, 6/4, 8/4, 8/6, 16/4, 6/4/2, 8/4/2, 8/6/4** – число полюсов;
- **T2, T3, У2, У3, У5, УХЛ2, УХЛ4** – климатическое исполнение и категория размещения.

Кроме вышеприведенных специальные двигатели имеют дополнительные обозначения:

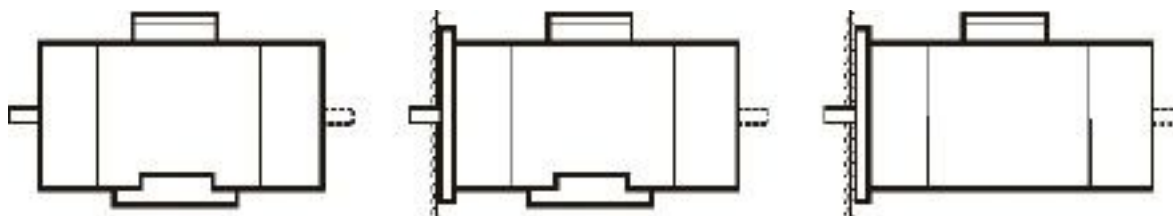
- **Б** – со встроенной температурной защитой (после обозначения габарита);
- **В** – встраиваемые (до обозначения габарита);
- **С** – двигатели с повышенным скольжением (до обозначения габарита);
- **Е** – со встроенным тормозом (после обозначения габарита);
- **Е2** – с тормозом с ручным растормаживающим устройством (после обозначения габарита);
- **3Е** – однофазный двигатель с трехфазной обмоткой (до обозначения габарита);
- **Е** – однофазный двигатель с двухфазной обмоткой (до обозначения габарита);
- **Ж, Ж2** – со специальным выходным концом вала (после обозначения габарита); **Ж1** – специальная насосная модификация (после обозначения габарита);
- **РЗ** – для мотор-редукторов (после обозначения габарита);
- **Ш** – для промышленных швейных машин (после обозначения габарита);
- **П** – повышенной точности по установочным размерам (после обозначения габарита);
- **Ф** – хладономаслостойкое исполнение (после обозначения габарита);
- **А** – для атомных электростанций (после обозначения габарита);
- **Х2** – химостойкие (после обозначения габарита).

Виды конструктивных исполнений по способу монтажа

IM1081(IM1082)

M2081(IM2082) большой фланец
IM2181(IM2182) малый фланец

IM3081(IM3082) большой фланец
IM3681(IM3682) малый фланец



конструктивное исполнение по способу монтажа (крепление и сочленение) и условное обозначение для этих исполнений по ГОСТ 2479.

Исполнения по степени защиты

Двигатели выполняют со степенью защиты IP54, IP55 по ГОСТ 17494.

Первая цифра 5 – пыль не может попадать внутрь корпуса в количестве, достаточном для нарушения работы двигателя.

Вторая цифра 4 – обеспечивается защита от попадания брызг воды.

Вторая цифра 5 – обеспечивается защита от попадания струй воды.

Для обеспечения защиты типа IP55 применены следующие конструктивные усиления:

- в переднем и заднем подшипниковых щитах устанавливаются манжеты;
- штуцера и подшипниковые щиты в местах присоединения дополнительно уплотнены от попадания струй воды.

Двигатели серии АИР

Двигатели серии АИР основного исполнения и модификации

Двигатели серии АИР изготавливаются по ТУ РБ-05755950-420-93. Двигатели выпускаются как общепромышленного назначения, так и в различных модификациях:

- повышенной точности по установочно-присоединительным размерам;
- многоскоростные (стр. 7);
- с повышенным скольжением (стр. 8);
- со встроенной температурной защитой (стр. 8);
- прочие (различного климатического и монтажного исполнения, исполнения по степени по защите и т.д.).

Для двигателей устанавливаются следующие показатели надежности:

- средняя наработка на отказ – не менее **20 000 ч**

- Класс изоляции обмотки – «F».

Размеры трехфазных двигателей ОБЩЕПРОМЫШЛЕННОГО исполнения приведены на рис. 2б, 3 б, а однофазных двигателей на рис. 2а, 3а и в таблице 1. Электрические параметры и массы (для исполнений IM1081) приведены в таблице 2 (стр. 6), где:

I_p/I_n - отношение пускового тока к номинальному;

M_p/M_n - отношение пускового момента к номинальному;

M_{max}/M_n -отношение максимального момента к номинальному;

M_{min}/M_n - отношение минимального момента к номинальному.

Рис. 2 а
исполнение IM208X (IM308X;IM218X;IM368X)

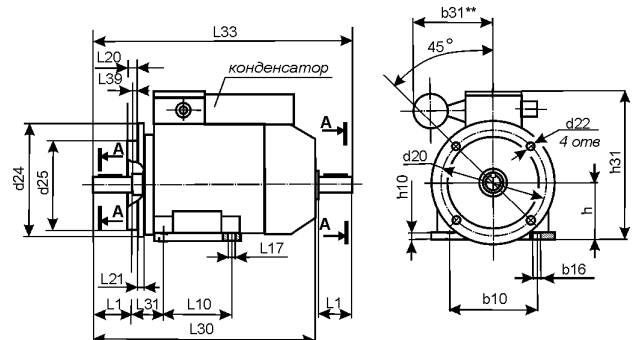
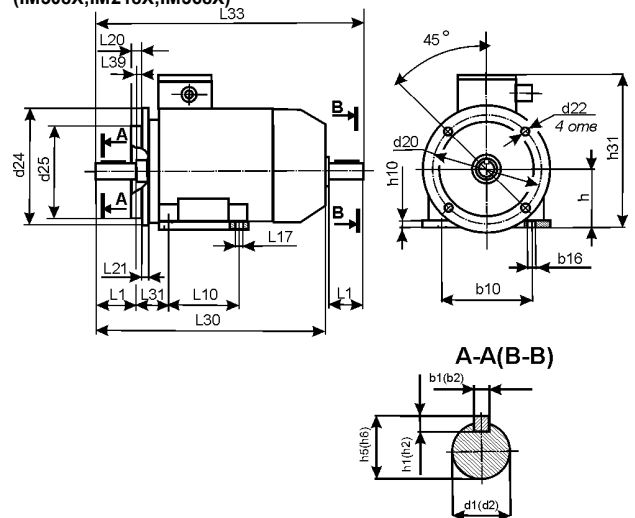


Рис. 2 б
исполнение IM208X
(IM308X;IM218X;IM368X)



Двигатели с повышенной точностью по установочно-присоединительным размерам

Двигатели с повышенной точностью по установочно-присоединительным размерам имеют пониженное значение среднеквадратичной виброскорости и повышенную точность следующих параметров: биение рабочего конца вала; непараллельность оси вращения вала относительно опорной поверхности лап; неплоскостность опорной поверхности лап; радиальное биение посадочной поверхности фланцевого подшипникового щита; торцевое биение опорного торца подшипникового щита. Уменьшен остаточный дисбаланс роторов двигателей. Данные двигатели могут выпускаться как самостоятельная модификация двигателей общепромышленного назначения, так и в сочетании с другими модификациями (многоскоростные, с повышенным скольжением и т.д.).

Рис. 3 а

исполнение IM108X

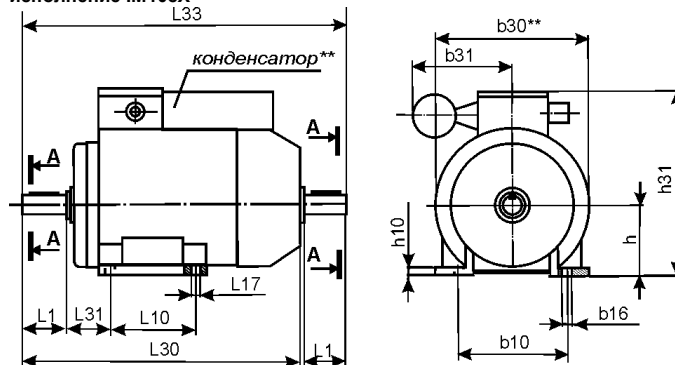


Таблица 1

Размер ы, мм	Тип двигателя																													
	AIP56		AIP63		AIP71		AIP80A		AIP80B, C		AIP90		AIP100 S		AIP100 L		AIP112		AIP132 S		AIP132M		AIP160 S		AIP160 M		AIP180 S		AIP180 M	
	2	4, 6, 8	2	4, 6, 8	2	4, 6, 8	2	4, 6, 8	2	4, 6, 8	2	4, 6, 8	2	4, 6, 8	2	4, 6, 8	2	4, 6, 8	2	4, 6, 8	2	4, 6, 8	2	4, 6, 8	2	4, 6, 8	2	4, 6, 8	2	4, 6, 8
L1	23	30	40	50	50	50	60	60	80	80	80	110																		
L10	71	80	90	100	100	125	112	140	140	140	178	178	210	203	241															
L17	5,8	7,0	7,0	10,0	10,0	10,0	12,0	12,0	12,0	12,0	12,0	15																		
L20	IM2081	3,0	3,5	3,5	3,5	3,5	4,0	4,0	4,0	4,0	5,0	5,0	5																	
	IM2181	2,5	2,5	3,0	2,5	3,0	3,0	3,5	3,5	3,5	3,5	4,0	3,5	4,0	4,0	--														
L21	10	10	10	10	10	12	14	14	15	19	19	13				15														
L30	218	237	272, 5	296, 5	320, 5	337 401*	360 430*	391 460*	433	463	501	680	720	700	740															
L31	36	40	45	50	50	56	63	63	70	89	89	108				121														
L33	234, 0	263, 0	316, 5	350, 0	374, 0	390, 0	424, 0	455, 0	516, 0	546, 0	584, 0	785	815	804	844															
L39	0	0	0	0	0	0	0	0	0	0	0	0																		
b1	4	5	6	6	6	8	8	8	10	10	10	1	14	1	14	14	16	1	16											

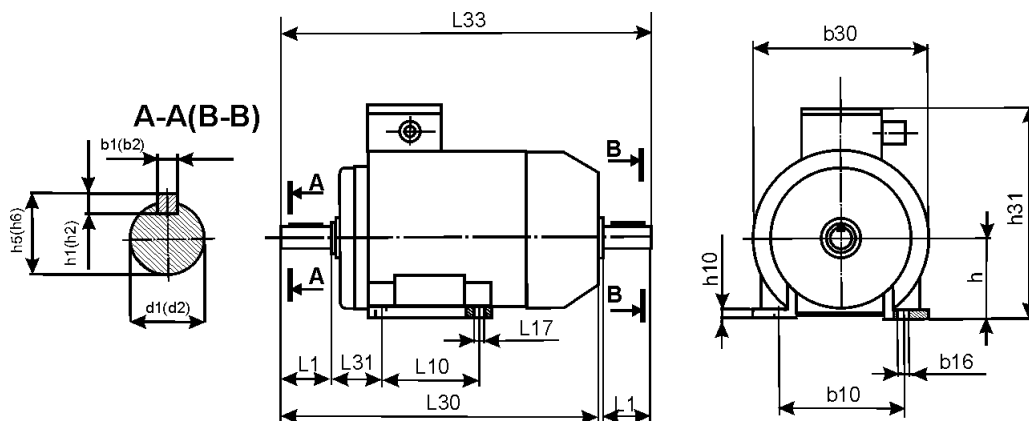


Таблица 2

Тип	Электрические параметры							Масса, кг	
	Р, кВт	Номинальная частота вращения, об/мин	КПД, %	cos φ	Ip/In	Mп/Мн	Mmax/Мн		Mmin/Мн
АИР56А2	0,18	2730	65,0	0,78	5,0	2,2	2,2	1,8	3,5
АИР56В2	0,25	2700	66,0	0,79	5,0	2,2	2,2	1,8	3,8
АИР56А4	0,12	1350	58,0	0,66	5,0	2,2	2,2	1,8	3,6
АИР56В4	0,18	1350	60,0	0,68	5,0	2,2	2,2	1,8	4,2
АИР63А2	0,37	2730	72,0	0,84	5,0	2,2	2,2	1,8	5,2
АИР63В2	0,55	2730	75,0	0,81	5,0	2,2	2,2	1,8	6,1
АИР63А4	0,25	1320	65,0	0,67	5,0	2,2	2,2	1,8	5,1
АИР63В4	0,37	1320	68,0	0,70	5,0	2,2	2,2	1,8	6,0
АИР63А6	0,18	860	56,0	0,62	4,0	2,2	2,2	1,6	4,8
АИР63В6	0,25	860	59,0	0,62	4,0	2,2	2,2	1,6	5,6
АИР71А2	0,75	2820	79,0	0,80	6,0	2,6	2,7	1,6	8,7
АИР71В2	1,10	2800	79,5	0,80	6,0	2,2	2,4	1,6	9,5
АИР71А4	0,55	1360	71,0	0,71	5,0	2,3	2,4	1,8	8,1
АИР71В4	0,75	1350	72,0	0,75	5,0	2,5	2,6	2,4	9,4
АИР71А6	0,37	900	65,0	0,63	4,5	2,1	2,2	1,6	8,6
АИР71В6	0,55	920	69,0	0,68	4,5	1,9	2,2	1,6	9,9
АИР71В8	0,25	680	58,0	0,60	4,0	1,6	1,9	1,4	9,9
АИР80А2	1,50	2880	82,0	0,85	6,5	2,2	2,6	1,8	12,4
АИР80В2	2,20	2860	83,0	0,87	6,4	2,1	2,6	1,8	15,0
АИР80А4	1,10	1420	76,5	0,77	5,0	2,2	2,4	1,7	11,9
АИР80В4	1,50	1410	78,5	0,80	5,3	2,2	2,4	1,7	13,8
АИР80А6	0,75	920	71,0	0,71	4,0	2,1	2,2	1,6	11,6
АИР80В6	1,10	920	75,0	0,71	4,5	2,2	2,3	1,8	15,3
АИР80А8	0,37	680	58,0	0,59	3,5	2,0	2,3	1,4	12,8
АИР80В8	0,55	680	58,0	0,60	3,5	2,0	2,1	1,4	14,8
АИР90L2	3,00	2860	83,5	0,88	7,0	2,3	2,6	1,7	19,0
АИР90L4	2,20	1430	80,0	0,79	6,0	2,0	2,4	2,0	18,1
АИР90L6	1,50	940	76,0	0,70	5,0	2,0	2,3	1,9	19,0
АИР90LА8	0,75	700	70,0	0,71	4,0	1,5	2,0	1,5	17,7
АИР90LВ8	1,10	710	74,0	0,72	4,5	1,5	2,2	1,5	20,5
АИР100S2	4,00	2850	87,0	0,88	7,5	2,0	2,4	1,6	26,0
АИР100L2	5,50	2850	88,0	0,88	7,5	2,1	2,4	1,6	31,5
АИР100S4	3,00	1410	82,0	0,82	7,0	2,0	2,2	1,6	23,0
АИР100L4	4,00	1410	85,0	0,84	7,0	2,1	2,4	1,6	29,2
АИР100L6	2,20	940	81,5	0,74	6,0	1,9	2,2	1,6	27,0

АИР100L8	1,50	710	76,0	0,75	3,7	1,6	2,0	1,5	24,0
АИР112M2	7,50	2900	87,5	0,88	7,5	2,0	2,2	1,6	40,0
АИР112M4	5,50	1430	85,5	0,86	7,0	2,0	2,5	1,6	38,5
АИР112MA6	3,00	950	81,0	0,76	6,0	2,0	2,2	1,6	33,4
АИР112MB6	4,00	950	82,0	0,81	6,0	2,0	2,2	1,6	38,8
АИР112MA8	2,20	700	76,5	0,71	6,0	1,8	2,2	1,4	33,4
АИР112MB8	3,00	700	79,0	0,74	6,0	1,8	2,2	1,4	39,0
АИР132M2	11,00	2910	87,5	0,88	7,5	1,6	2,2	1,2	60,4
АИР132S4	7,50	1440	86,0	0,83	7,5	2,0	2,5	1,6	53,5
АИР132M4	11,00	1450	87,5	0,79	7,5	2,4	2,9	2,2	66,3
АИР132S6	5,50	960	85,0	0,80	7,0	2,0	2,2	1,6	52,3
АИР132M6	7,50	950	85,0	0,79	7,0	2,0	2,2	1,6	64,5
АИР132S8	4,00	700	83,0	0,70	6,0	1,8	2,2	1,4	52,2
АИР132M8	5,50	700	83,0	0,74	6,0	1,8	2,2	1,4	62,2
АИР160S2	15,00	2920	90,5	0,89	7,0	2,1	3,0	2,0	95,7
АИР160M2	18,50	2920	91,0	0,89	7,0	2,2	3,0	2,0	96,9
АИР160S4	15,00	1460	89,5	0,86	6,5	2,3	2,7	2,0	97,1
АИР160M4	18,50	1460	90,0	0,86	6,5	2,3	2,7	2,0	103,9
АИР160S6	11,00	970	87,5	0,81	6,5	1,9	2,6	1,7	98,3
АИР160M6	15,00	970	88,0	0,84	6,5	2,0	2,6	1,7	113,9
АИР160S8	7,50	720	86,0	0,72	5,5	1,7	2,3	1,5	86,9
АИР160M8	11,00	720	87,0	0,73	5,5	1,7	2,3	1,5	108,9
АИР180S2	22,00	2930	90,5	0,88	7,0	2,2	2,9	2,0	118,9
АИР180M2	30,00	2930	92,0	0,89	7,0	2,4	2,9	2,0	137,9
АИР180S4	22,00	1460	91,0	0,86	6,8	2,4	2,5	1,6	129,9
АИР180M4	30,00	1460	91,5	0,85	7,0	2,4	2,5	1,7	150,9
АИР180M6	18,50	980	89,5	0,86	6,5	2,0	2,7	1,7	138,9
АИР180M8	15,00	730	88,0	0,74	5,5	1,8	2,4	1,6	138,9

Многоскоростные двигатели

Двухскоростные двигатели изготавливаются с высотой оси вращения **63, 71, 80, 90, 100, 112, 160**.
Трехскоростные двигатели изготавливаются с высотой оси вращения **100, 160**. Размеры приведены на рис.2б, 3б и в таблице 1. Электрические параметры и массы (для исполнения IM1081) приведены в таблице 3.

Таблица 3

Тип	Электрические параметры								Масса , кг
	Р, кВт	Номинальная частота вращения, об/мин	КПД, %	cos φ	I _п /I _н	M _п /M _н	M _{max} /M _н	M _{min} /M _н	
AIP63A4/2	0,19	1380	55,0	0,66	3,5	1,6	1,8	1,0	5,1
	0,26 5	2640	61,0	0,75	4,0	1,2	1,8	0,8	
AIP63B4/2	0,26 5	1350	57,0	0,68	3,5	1,6	2,0	1,0	6,0
	0,37	2580	61,0	0,82	4,0	1,2	1,7	0,8	
AIP71A4/2	0,48	1360	69,0	0,76	4,5	1,5	1,9	1,4	8,6
	0,62	2780	68,0	0,85	4,5	1,5	1,9	1,3	
AIP71B4/2	0,71	1370	69,0	0,84	4,5	1,75	1,9	1,5	9,4
	0,85	2780	68,0	0,86	4,5	1,85	2,0	1,4	
AIP80A4/2	1,12	1410	74,0	0,78	5,0	1,9	2,2	1,6	13,0
	1,50	2730	73,0	0,85	5,0	1,9	2,0	1,5	
AIP80B4/2	1,50	1380	75,0	0,75	5,0	2,0	2,0	1,6	15,0
	2,00	2720	75,0	0,84	5,0	2,0	2,1	1,6	
AIP90L4/2	2,20	1430	79,0	0,83	6,0	1,9	2,4	1,6	19,7
	2,65	2850	76,0	0,82	6,0	2,0	2,4	1,5	
AIP90L6/4	1,32	930	74,0	0,68	5,0	1,6	1,9	1,5	19,6
	1,60	1430	74,0	0,85	5,5	1,6	2,1	1,2	
AIP90L8/4	0,80	710	62,0	0,60	3,0	1,7	2,0	1,6	19,0
	1,32	1410	75,0	0,86	5,0	1,5	2,0	1,3	
AIP100S4/2	3,00	1430	82,0	0,84	5,5	2,1	2,4	1,6	24,2
	3,75	2790	80,0	0,90	5,5	2,0	2,4	1,6	
AIP100L4/2	4,00	1400	82,0	0,88	5,5	1,9	2,1	1,6	29,2
	4,75	2820	82,0	0,91	6,0	2,2	2,4	1,6	
AIP100S6/4	1,70	940	76,0	0,76	4,5	1,3	1,8	1,3	22,5
	2,24	1400	80,0	0,86	5,5	1,3	1,9	1,2	
AIP100L6/4	2,12	950	77,0	0,73	4,5	1,4	2,0	1,3	27,1
	3,15	1430	80,0	0,86	5,5	1,5	2,1	1,4	
AIP100S8/4	1,00	720	70,0	0,61	4,0	1,2	1,8	1,1	21,5
	1,70	1430	79,0	0,87	5,0	1,1	1,8	1,0	
AIP100L8/4	1,40	720	72,0	0,60	4,0	1,6	2,0	1,5	26,2
	2,36	1430	81,0	0,89	5,5	1,4	1,9	1,0	
AIP100S8/6	1,00	710	72,0	0,64	5,0	1,4	2,0	1,3	22,0
	1,25	970	77,0	0,66	5,5	1,5	2,2	1,0	
AIP100L8/6	1,32	710	71,0	0,66	4,0	1,6	1,9	1,4	26,0
	1,80	960	76,0	0,73	5,0	1,4	2,0	0,9	
AIP100S6/4/2	1,12	940	72,0	0,70	4,0	1,8	2,0	1,8	23,0
	1,25	1440	72,0	0,74	5,0	1,4	2,2	1,4	
	1,60	2870	72,0	0,86	7,0	1,7	2,2	1,2	
AIP100L6/4/2	1,40	910	74,0	0,78	4,5	1,5	1,9	1,4	27,0
	1,50	1460	73,0	0,72	5,0	1,6	2,6	1,4	
	2,12	2880	75,0	0,82	5,0	1,4	2,3	1,4	
AIP100S8/4/2	0,63	720	64,0	0,63	3,5	1,5	2,2	1,2	23,5
	1,32	1460	76,0	0,80	5,5	1,4	2,4	1,0	
	1,70	2900	75,0	0,90	6,0	1,2	2,2	0,7	
AIP100L8/4/2	0,90	710	63,0	0,65	4,0	1,2	1,9	1,2	28,2
	1,50	1460	78,0	0,81	6,0	1,3	2,4	1,1	
	2,10	2880	77,0	0,94	6,0	1,2	2,3	0,8	
AIP100S8/	0,56	710	54,0	0,48	3,5	1,2	2,3	1,2	23,0

6/4	1,12	940	65,0	0,67	4,5	1,1	1,8	0,8	27,5
	2,80	1410	78,0	0,70	6,0	2,6	3,1	2,5	
AIP100L8/ 6/4	0,71	700	57,0	0,52	3,4	1,8	2,2	1,7	
	1,20	940	68,0	0,61	4,5	1,7	2,0	1,4	
	3,00	1430	79,0	0,66	7,5	4,0	3,8	3,7	

Продолжение таблицы 3

Тип	Электрические параметры								Масса, кг
	P, кВт	Номинальная частота вращения, об/мин	КПД, %	cos φ	Iп/In	Mп/Mн	Mmax/ Mн	Mmin/Mн	
AIP112M8 /4	2,20	710	70,0	0,65	5,0	1,2	1,8	1,0	38,6
	3,60	1420	77,0	0,88	6,0	1,2	1,6	1,0	
AIP160S4 /2	11,0	1460	89,5	0,84	7,0	1,6	2,9	1,6	99,8
	14,0	2790	85,5	0,90	7,0	1,6	2,9	1,0	
AIP160M4 /2	14,0	1460	89,5	0,86	7,0	1,5	2,9	1,5	103,9
	17,0	2930	86,5	0,91	7,0	1,6	2,9	1,0	
AIP160S6 /4	7,5	980	86,5	0,78	6,5	1,8	2,8	1,7	88,9
	8,5	1460	87,5	0,90	6,0	1,5	2,2	1,3	
AIP160M6 /4	11,0	980	87,5	0,79	6,5	1,7	2,8	1,7	113,9
	13,0	1460	88,0	0,91	6,0	1,4	2,1	1,4	
AIP160S8 /4	6,0	730	81,0	0,69	5,5	1,8	2,0	1,0	86,9
	9,0	1460	84,0	0,88	7,0	1,5	2,0	0,8	
AIP160M8 /4	9,0	730	81,5	0,71	5,5	1,5	2,0	1,0	108,9
	13,0	1460	84,0	0,89	7,0	1,5	2,0	0,8	
AIP160S6 /4/2	5,0	970	81,0	0,83	4,5	1,2	1,8	1,1	93,9
	5,5	1470	83,0	0,88	6,5	1,4	2,6	1,0	
	7,5	2920	82,0	0,90	6,5	1,7	2,8	0,8	
AIP160M6 /4/2	6,5	970	82,5	0,82	4,5	1,2	2,0	1,1	103,9
	7,5	1470	84,0	0,86	7,0	1,3	2,8	1,0	
	10,5	2920	84,0	0,90	7,0	1,4	2,7	0,8	
AIP160S8 /4/2	4,0	720	79,0	0,70	4,0	1,1	1,8	1,1	93,9
	5,0	1470	82,5	0,88	6,5	1,2	2,4	1,0	
	6,5	2920	81,0	0,95	6,5	1,6	2,7	0,8	
AIP160M8 /4/2	5,0	720	79,5	0,68	4,0	1,2	2,0	1,1	103,9
	7,5	1470	82,5	0,88	6,5	1,1	2,4	1,0	
	10,5	2930	82,5	0,90	7,0	1,2	2,6	0,8	

Двигатели со встроенной температурной защитой и прочие

Двигатели со встроенной температурной защитой изготавливаются на базе двигателей AIP (общепромышленного назначения и модификаций). В обмотки двигателей установлены датчики температуры на основе полупроводниковых резисторов с положительным ТКС. При перегреве обмоток сверх допустимой нормы в тяжелых и аварийных режимах работы датчик выдает сигнал исполнительному устройству на отключение двигателя.

Двигатели климатических модификаций изготавливаются в исполнениях **У2, У3, У5, УХЛ2, УХЛ4, Т2, Т3**, других – по согласованию.

Двигатели химостойкого исполнения позволяют эксплуатацию в химических производствах в среде агрессивных паров и газов. Имеют специальные покрытие и материалы.

Размеры двигателей и электрические параметры соответствуют параметрам двигателя базового исполнения требуемого типоразмера.

Двигатели с повышенным скольжением

Двигатели с повышенным скольжением предназначены для работы в режиме **S3 ПВ 40%** по ГОСТ 183-74.

Двигатели изготавливаются с высотой оси вращения **71, 80, 90, 100, 160 мм** и имеют увеличенную номинальную мощность по сравнению с двигателями общего назначения.

Размеры двигателей приведены на рис. 2б, 3б и в таблице 1. Электрические параметры и масса приведены в таблице 4.

Таблица 4

Тип	Электрические параметры									
	Мощность, кВт при S3 ПВ 40%	Номинальная частота вращения, об/мин	КПД, %	cosφ	Критическое скольжение, %	Mп/Мн	Mmax/Mн	Mmin/Mн	Iп/Iн	Масса, кг
АИРС71А2	1,00	2700	69	0,88	40	2	2,2	1,6	5,5	8,7
АИРС71В2	1,20	2770	72	0,83		2	2,2	1,6	5,5	9,5
АИРС71А4	0,60	1400	69	0,71		2	2,2	1,6	5	8,1
АИРС71В4	0,80	1350	72	0,75		2	2,2	1,6	5	9,4
АИРС71А6	0,40	930	62,5	0,7		1,9	2,1	1,5	4,5	8,6
АИРС71В6	0,63	930	66	0,66		1,9	2,1	1,5	4,5	9,9
АИРС71В8	0,37	670	50	0,61		1,8	2	1,5	4	9,9
АИРС80А2	1,90	2840	76	0,8		2,1	2,2	1,6	6,5	12,4
АИРС80В2	2,50	2800	76	0,86		2,1	2,2	1,6	6,5	15
АИРС80А4	1,32	1380	69	0,8		2,1	2,2	1,6	5	11,9
АИРС80В4	1,70	1380	71	0,82		2,1	2,2	1,6	5	13,8
АИРС80А6	0,75	910	67	0,73		2	2,1	1,6	4	11,6
АИРС80В6	1,25	890	66,5	0,73		2,1	2,1	1,6	4	15,3
АИРС80А8	0,45	680	57	0,64		1,4	1,7	1,4	3	12,8
АИРС80В8	0,60	680	60	0,64		1,4	1,7	1,4	3	14,8
АИРС90L2	3,50	2790	80	0,86		2	2,2	1,6	6,5	19
АИРС90L4	2,40	1380	77	0,81		2,2	2,2	2	6	18,1
АИРС90L6	1,70	900	71	0,72		2	2,2	1,6	6	19
АИРС90LА8	0,90	690	69	0,72		1,6	1,9	1,5	3,5	17,7
АИРС90LВ8	1,20	680	67	0,72		1,6	1,9	1,5	3,5	20,5
АИРС100S2	4,80	2810	82	0,86		2	2,2	1,6	7,5	26,0
АИРС100L2	6,30	2810	82	0,86		2	2,2	1,6	7,5	31,5
АИРС100S4	3,20	1400	77	0,8		2	2,2	1,6	6	23,0
АИРС100L4	4,25	1400	83	0,78		2,5	2,5	2	6	29,0
АИРС100L6	2,60	940	76	0,76		2	2,2	1,6	6	27,0
АИРС100L8	1,60	680	69,5	0,64		1,9	2	1,6	5,5	24,0
АИРС160S2	17,0	2860	88,0	0,92		2,6	3,0	2,0	6,9	95,0
АИРС160M2	20,0	2850	88,5	0,93		2,7	3,0	2,0	7,1	96,9
АИРС160S4	17,0	1400	85,5	0,85		2,8	2,8	2,4	6,0	93,9
АИРС160M4	20,0	1400	87,0	0,84		2,8	2,8	2,4	6,5	103,9
АИРС160S6	12,0	910	82,5	0,82		2,8	2,8	2,4	5,5	88,9
АИРС160M6	16,0	900	83,0	0,87		2,5	2,8	2,4	5,5	113,9
АИРС160S8	7,5	690	80,0	0,75	2,5	2,5	2,2	4,5	86,9	
АИРС160M8	11,0	690	82,0	0,75	2,8	2,8	2,4	5,0	108,9	

Двигатели специального исполнения

1. Двигатели со встроенным электромагнитным тормозом

Двигатели изготавливаются по
ТУ РБ-05755950-420-93.

Двигатели со встроенным электромагнитным тормозом предназначены для привода механизмов, требующих фиксированного останова за регламентированное время после отключения от сети.

Двигатели выпускаются с высотой оси вращения **71, 80, 90, 100 мм** в исполнениях:

- общего назначения любых монтажных исполнений;
- с ручным растормаживающим устройством (E2);
- с повышенным скольжением (с высотой оси вращения 71, 80, 90, 100 мм).
- многоскоростные по согласованию с заказчиком.

Режим работы **S4 ПВ 40%** с числом включений в час 240, 120, 60 (в зависимости от исполнения).

Время растормаживания (включение электромагнитного тормоза) не более **0,02 с**.

Время отключения тормоза, не более **0,1 с**.

Питание тормоза осуществляется либо последовательно с фазой двигателя, либо независимо. Размеры двигателей приведены на рис. 4 и в таблице 1, электрические параметры и масса (для исполнения IM 1081) – в таблице 5.

Рис. 4
исполнение IM2081

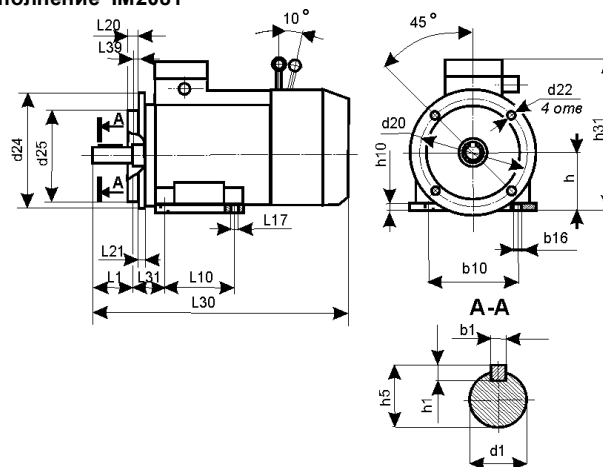


Таблица 5

Тип	Электрические параметры								Тормозной момент, Н•м	Масса, кг
	Р, кВт	Номинальная частота вращения, об/мин	КПД, %	cos φ	In/In	Mп/Мн	Mmax/Мн	Mmin/Мн		
АИР71А2Е(Е2)	0,75	2820	79,0	0,80	6,0	2,6	2,7	1,6	10	12,9(13,0)
АИР71В2Е(Е2)	1,10	2800	79,5	0,80	6,0	2,2	2,4	1,6		13,7(13,8)
АИР71А4Е(Е2)	0,55	1360	71,0	0,71	5,0	2,3	2,4	1,8		12,3(12,4)
АИР71В4Е(Е2)	0,75	1350	72,0	0,75	5,0	2,5	2,6	2,4		13,6(13,7)
АИР71А6Е(Е2)	0,37	920	65,0	0,63	4,5	2,1	2,3	1,6		12,6(12,7)
АИР71В6Е(Е2)	0,55	920	69,0	0,68	4,5	1,9	2,2	1,6		14,1(14,2)
АИР71В8Е(Е2)	0,25	690	58,0	0,60	4,0	1,8	1,9	1,4		14,1(14,2)
АИР80А2Е(Е2)	1,50	2880	82,0	0,85	6,5	2,2	2,6	1,8	20	17,5(17,6)
АИР80В2Е(Е2)	2,20	2860	83,0	0,87	6,4	2,1	2,6	1,8		20,1(20,2)

АИР80А4Е(Е2)	1,10	1420	76,5	0,77	5,0	2,2	2,4	1,7		17,0(17,1)
АИР80В4Е(Е2)	1,50	1410	78,5	0,80	5,3	2,2	2,4	1,7		18,9(19,0)
АИР80А6Е(Е2)	0,75	920	71,0	0,71	4,0	2,1	2,2	1,6		16,7(16,8)
АИР80В6Е(Е2)	1,10	920	75,0	0,71	4,5	2,2	2,3	1,8		20,4(20,5)
АИР80А8Е(Е2)	0,37	690	58,0	0,59	3,5	2,0	2,3	1,4		17,9(18,0)
АИР80В8Е(Е2)	0,55	690	58,0	0,60	3,5	2,0	2,1	1,4		19,9(20,0)
АИР90L2Е(Е2)	3,00	2860	84,5	0,88	7,0	2,3	2,6	1,7	40	25,1(25,2)
АИР90L4Е(Е2)	2,20	1430	80,0	0,79	6,0	2,0	2,4	2,0		24,2(24,3)
АИР90L6Е(Е2)	1,50	940	76,0	0,72	5,0	2,0	2,3	1,9		25,1(25,2)
АИР90LА8Е(Е2)	0,75	700	70,0	0,71	4,0	1,5	2,0	1,5		23,8(23,9)
АИР90LВ8Е(Е2)	1,10	710	74,0	0,72	4,5	1,5	2,2	1,5		26,6(26,7)
АИР100S2Е(Е2)	4,00	2850	87,0	0,88	7,5	2,0	2,4	1,6		33,0(33,1)
АИР100L2Е(Е2)	5,50	2850	88,0	0,88	7,5	2,1	2,4	1,6	50	39,4(39,5)
АИР100S4Е(Е2)	3,00	1410	82,0	0,82	7,0	2,0	2,2	1,6		30,8(30,9)
АИР100L4Е(Е2)	4,00	1410	85,0	0,84	7,0	2,1	2,4	1,6		36,9(37,0)
АИР100L6Е(Е2)	2,20	940	81,5	0,74	6,0	1,9	2,2	1,6		35,0(35,1)
АИР100L8Е(Е2)	1,50	700	76,0	0,75	3,7	1,6	2,0	1,5		34,6(34,7)
АИР71А4/2Е(Е2)	0,48	1360	69,0	0,76	4,5	1,5	1,9	1,4		4
	0,62	2780	68,0	0,85	4,5	1,5	1,9	1,3		
АИР71В4/2Е(Е2)	0,71	1360	69,0	0,84	4,5	1,75	1,9	1,5	13,6(13,7)	
	0,85	2780	68,0	0,86	4,5	1,85	2,0	1,4		
АИР80А4/2Е(Е2)	1,12	1410	74,0	0,78	5,0	1,9	2,2	1,6	8	18,1(18,2)
	1,50	2730	73,0	0,85	5,0	1,9	2,0	1,5		
АИР80В4/2Е(Е2)	1,50	1380	75,0	0,75	5,0	2,0	2,0	1,6		20,1(20,2)
	2,00	2720	75,0	0,84	5,0	2,0	2,1	1,6		

Продолжение таблицы 5

Тип	Электрические параметры								Тормозной момент, Н•м	Масса кг
	Р, кВт	Номинальная частота вращения, об/мин	КПД, %	cos φ	Ip/In	Mп/Мн	Mmax/Мн	Mmin/Мн		
АИР90L4/2Е(Е2)	2.20	1420	79.0	0.83	6.0	1.9	2.4	1.6	25	25,8(25,9)
	2.65	2850	76.0	0.82	6.0	2.0	2.4	1.5		
АИР100S4/2Е(Е2)	3,00	1430	82,0	0,84	5,5	2,1	2,4	1,6		32,0(32,1)
	3,75	2790	80,0	0,90	5,5	2,0	2,4	1,6		
АИР100L4/2Е(Е2)	4,00	1400	82,0	0,88	5,5	1,9	2,1	1,6		37,1(37,2)
	4,75	2820	82,0	0,91	6,0	2,2	2,4	1,6		
АИР90L6/4Е(Е2)	1.32	950	74.0	0.68	5.0	1.6	1.9	1.5	25,7(25,8)	
	1.60	1420	74.0	0.85	5.5	1.6	2.1	1.2		

AIP90L8/4E(E2)	0.80	710	62.0	0.60	3.0	1.7	2.0	1.6	12	25,1(25,2)
	1.32	1410	75.0	0.86	5.0	1.5	2.0	1.3		
AIP100S6/4E(E2)	1.70	940	76.0	0.76	4.5	1.3	1.8	1.3	35	30,8(30,9)
	2.24	1400	80.0	0.86	5.5	1.3	1.9	1.2		
AIP100L6/4E(E2)	2.12	940	77.0	0.73	4.5	1.4	2.0	1.3	35	36,1(36,2)
	3.15	1420	80.0	0.86	5.5	1.5	2.1	1.4		
AIP100S8/4E(E2)	1.00	720	70.0	0.61	4.0	1.2	1.8	1.1	35	34,6(34,7)
	1.70	1420	79.0	0.87	5.0	1.1	1.8	1.0		
AIP100L8/4E(E2)	1.40	720	72.0	0.60	4.0	1.6	2.0	1.5	35	39,3(39,4)
	2.36	1420	81.0	0.89	5.5	1.4	1.9	1.0		
AIP100S8/6E(E2)	1.00	710	72.0	0.64	5.0	1.4	2.0	1.3	35	34,5(34,6)
	1,25	970	77.0	0.66	5.5	1.5	2.2	1.0		
AIP100L8/6E(E2)	1.32	710	71.0	0.66	4.0	1.6	1.9	1.4	35	39,0(39,1)
	1.80	960	76.0	0.73	5.0	1.4	2.0	0.9		
AIP100S6/4/2E(E2)	1.12	940	72.0	0.70	4.0	1.8	2.0	1.8	25	30,8(30,9)
	1.25	1440	72.0	0.74	5.0	1.4	2.2	1.4		
	1.60	2870	72.0	0.86	7.0	1.7	2.2	1.2		
AIP100L6/4/2E(E2)	1.40	910	74.0	0.78	4.5	1.5	1.9	1.4	25	36,1(36,2)
	1.50	1460	73.0	0.72	5.0	1.6	2.6	1.4		
	2.12	2880	75.0	0.82	5.0	1.4	2.3	1.4		
AIP100S8/4/2E(E2)	0,63	720	64,0	0,63	3,5	1,5	2,2	1,2	25	32,0(32,1)
	1,32	1460	76,0	0,80	5,5	1,4	2,4	1,0		
	1,70	2900	75,0	0,90	6,0	1,2	2,2	0,7		
AIP100L8/4/2E(E2)	0,90	710	63,0	0,65	4,0	1,2	1,9	1,2	25	37,0(37,1)
	1,50	1460	78,0	0,81	6,0	1,3	2,4	1,1		
	2,10	2880	77,0	0,94	6,0	1,2	2,3	0,8		
AIP100S8/6/4E(E2)	0,56	710	54,0	0,48	3,5	1,2	2,3	1,2	25	30,8(30,9)
	1,12	940	65,0	0,67	4,5	1,1	1,8	0,8		
	2,80	1410	78,0	0,70	6,0	2,6	3,1	2,5		
AIP100L8/6/4E(E2)	0,71	700	57,0	0,52	3,4	1,8	2,2	1,7	25	36,9(37,0)
	1,20	940	68,0	0,61	4,5	1,7	2,0	1,4		
	3,00	1430	79,0	0,66	7,5	4,0	3,8	3,7		
AIP100S16/4E(E2)	0.25	350	28.0	0.44	2.0	1.4	1.9	1.4	15,9	31,1(31,2)
	1.10	1440	83.0	0.80	8.5	2.5	3.0	1.5		
AIP100L16/4E(E2)	0.33	350	28.0	0.44	2.0	1.4	1.9	1.4	21,7	35,0(35,1)
	1.50	960	84.0	0.81	8.0	2.8	3.0	1.6		

Примечание – В скобках указана масса двигателей с ручным растормаживающим устройством.

Электрические параметры и номенклатура двигателей повышенного скольжения **AIRC71E, E2** ÷

AIRC100E, E2 со встроенным электромагнитным тормозом соответствует таблице 4.

2. Двигатели однофазные серии AIP

Двигатели предназначены для комплектации электроприводов бытового и промышленного назначения, различных механизмов (деревообрабатывающих станков, насосов и др.). Питание от сети переменного тока напряжением **115, 220, 230 В**.

Однофазные двигатели выпускаются в тех же конструктивных исполнениях, что и двигатели серии AIP и соответствуют им по своим основным размерам.

Двигатели работают с малогабаритным пристроенным рабочим конденсатором.

Размеры двигателей приведены на рис. 2а, 3а и в таблице 1.

Основные электрические параметры двигателей и масса (для исполнения IM1081) приведены для двигателей:

с двухфазной обмоткой конденсатором **AIRE** – в таблице 6;

с трехфазной обмоткой и рабочим конденсатором **AIP3E** – в таблице 6а.

Таблица 6

Тип	P, кВт	U, В	КПД, %	Cos φ	Скольжение, %	Mп/Мн	Mmax/Мн	Iп/Iн	C, мкф	Унс, В	Масса, кг
Синхронная частота вращения 3000 об/мин											
AIRE56A2	0,12	220/230	62,0	0,92	5,5	0,5	2,5	3,2	6,3	450	3,7
AIRE56B2	0,18	220/230	65,0	0,95	5,5	0,45	2,1	2,8	8,0	450	4,0

		0									
АИРЕ56С2	0,25	220/230	62,0	0,95	6,0	0,55	2,0	3,0	12,5	450	4,3
АИРЕ63В2	0,37	220/230	68,0	0,84	5,0	0,52	2,6	4,0	20,0 16,0	450 450	6,3
АИРЕ71А2	0,55	115/220/230	75,0	0,9	5,0	0,50	2,0	4,3	30,0 16,0	250 450	8,9
АИРЕ71В2	0,75	115/220/230	71,0	0,84	7,0	0,55	1,9	4	50,0 25,0	250 450	9,6
АИРЕ71С2	1,10	115/220/230	70,0	0,85	7,0	0,55	2,0	3,8	60,0 30,0	250 450	10,5
АИРЕ80В2	1,50	115/220/230	76,0	0,95	7,0	0,45	1,9	4,0	80,0 40,0	250 450	15,1
АИРЕ80С2, S1 / S6-40%	1,8 / 2,2	115/220/230	76,0	0,9	8,0	0,45	1,7	4,0	100,0 50,0	250 450	15,9
Синхронная частота вращения 1500 об/мин											
АИРЕ56А4	0,12	220/230	50,0	0,88	7,0	0,55	1,8	2,0	8,0	450	3,8
АИРЕ56В4	0,18	220/230	55,0	0,9	7,5	0,50	1,65	2,2	10,0	450	4,4
АИРЕ63В4	0,25	220/230	60,0	0,8	5,0	0,52	1,9	2,6	10,0 8,0	450 250	6,2
АИРЕ71А4	0,37	115/220/230	64,0	0,9	9,5	0,60	2,0	3,0	25,0 14,0	250 450	8,3
АИРЕ71В4	0,55	115/220/230	69,0	0,9	10,5	0,60	1,8	3,0	30,0 16,0	250 450	9,6
АИРЕ71С4	0,75	115/220/230	64,0	0,88	10,0	0,55	1,6	3,0	50,0 25,0	250 450	10,3
АИРЕ80В4	1,10	115/220/230	71,0	0,9	10,0	0,45	1,8	3,0	60,0 30,0	250 450	14,1
АИРЕ80С4, S1 / S6-60%	1,3 / 1,5	115/220/230	71,0	0,95	11,0	0,45	1,55	2,8	80,0 35,0	250 450	15,1
АИРЕ100С4	2,20	220	75,0	0,95	6,5	0,40	1,9	3,2	60,0	450	24,4

Таблица 6а

Тип	Р, кВт	U, В	КПД, %	Cos φ	Скольжение, %	Мп/Мн	Мmax/Мн	Ip/In	C, мкф	Унс, В	Масса, кг
Синхронная частота вращения 3000 об/мин											
АИР3Е56А2	0,12	220	65,0	0,92	6,0	0,50	2,5	3,0	12,5	250	3,6
АИР3Е56В2	0,18		68,0	0,92		0,50	2,1	3,0	20	250	3,9
АИР3Е56С2	0,25		62,0	0,92		0,60	2,2	3,0	30	250	4,1
АИР3Е63В2	0,37		70,0	0,95		0,65	2,1	3,5	40	250	6,3
АИР3Е80А2	1,10		68,0	0,98		0,30	1,6	3,5	80	250	12,4
АИР3Е80В2	1,50		70,0	0,98		0,32	1,6	3,2	120	250	15
Синхронная частота вращения 1500 об/мин											
АИР3Е56А4	0,12	220	57,0	0,9	7,0	0,60	1,8	2,0	16	250	3,7
АИР3Е56В4	0,18		57,0	0,95		0,65	1,6	2,0	25	250	4,4
АИР3Е63В4	0,25		62,0	0,95		6,0	0,50	2,0	2,8	35	250
АИР3Е80А4	0,75		67,0	0,94	5,0	0,50	2,0	3,2	80	250	11,9
АИР3Е80В4	1,10		72,0	0,97		0,50	1,7	3,0	100	250	13,8

Примечания

- 1 С – номинальная емкость рабочего конденсатора, мкФ;
- 2 Унс – номинальное напряжение рабочего конденсатора, В.

3. Двигатели трехфазные асинхронные серии AIS

Двигатели соответствуют нормам **CENELEC** – документ 28/64 и стандартам **DIN 42673, DIN 42677** по присоединительным и установочным размерам.

Двигатели могут применяться в различных устройствах, механизмах и машинах благодаря широкой гамме типоразмеров и модификаций, и предназначены для оборудования, соответствующего евростандартам.

Основные габаритные и установочно-присоединительные размеры двигателей - см. рис.5 и таблицу 7, в скобках приведены размеры выходного конца вала со стороны кожуха для исполнений двигателей IM1082, IM2082, IM2182, IM3682.

Основные электрические параметры двигателей и масса (для исполнения IM1081) приведены в таблице 8.

Рис. 5

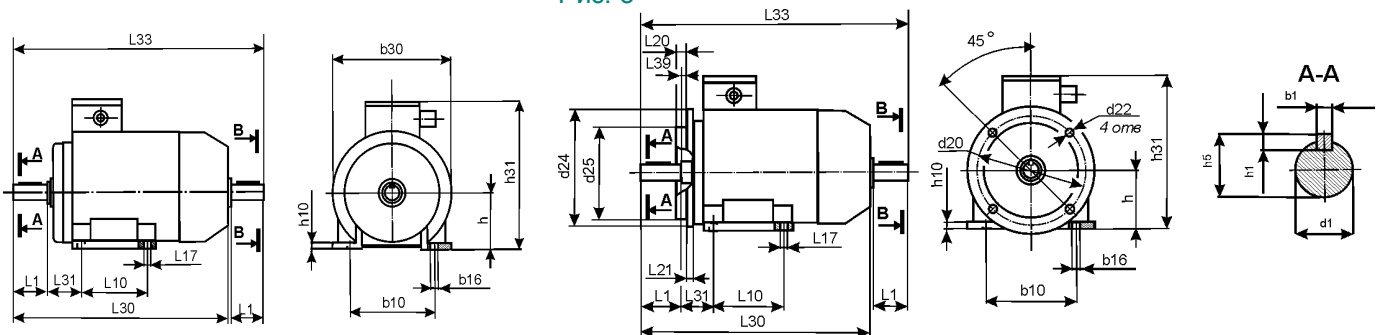


Таблица 7

Размеры, мм	AIS6 3	AIS7 1	AIS8 0	AIS90S/ AIS90L	AIS10 0	AIS10 OK	AIS11 2M; N;L	AIS132 S/ AIS132 M	AIS16 0M; MA;M B	AIS160K; M/L2/L4,6 ,8	AIS18 0 M/L
L1	23	30	40	50	60	60	60	80(60)	110		
L10	80	90	100	100/125	140	140	140	140/178	210	210/254/254	241/279
L17	7	7	10	10	12	12	12	12	15		
L20	3	3,5	3,5	3,5	4,0	4	4	4	5		
	2,5	2,5	3	3	3,5	3,5	3,5	3,5	–		
L21	3	3	3,5	3,5	3,5	3,5	3,5	4	–		
	10	10	10	10	12	12	14	15	20		
L30	218	237	272,5	296,5/320,5	347	360	391	433/470	531	680/720/680	720
L31	40	45	50	56	63	63	70	89	108		121
L33	237	263	316,5	350/374	410	424	455	496/534	644	785/815/785	815
L39	0										
b1	4	5	6	8	8	8	8	10(8)	12		14
b10	100	112	125	140	160	160	190	216	254		279
b16	10	10	14	14	16	16	16	16	20		
b30	127	142	163	177	198	226	226	250	290	350	350
b31	90	90	115	115	–	–	–	–	–	–	–
h	63	71	80	90	100	100	112	132	160		180
h1	4	5	6	7	7	7	7	8(7)	8		9
h5	12,5	16	21,5	27	31	31	31	41(31)	45		51,1
h10	8	8	9	10	12	12	12	16	19,5	20	20
h31	155	169	197	214,5	240	246,5	258,5	297	345	405	425
d1	11	14	19	24	28	28	28	38(28)	42	42	48

d2 0	IM2081, IM2082, IM3081, IM3082	115	130	165	165	215	215	215	265	300
	IM2181, IM2182, IM3681, IM3682	75 100	85 115	100 130	115 130	130 165	130 165	130 165	165 215	– –
d2 2	IM2081, IM2082, IM3081, IM3082	10	10	12	12	15	15	15	15	19
	IM2181, IM2182, IM3681, IM3682	M5 M6	M6 M8	M6 M8	M8 M8	M8 M10	M8 M10	M8 M10	M10 M12	– –
d2 4	IM2081, IM2082, IM3081, IM3082	140	160	200	200	250	250	250	300	350
	IM2181, IM2182, IM3681, IM3682	90 114	102 130	120 160	140 160	160 200	160 200	160 200	211 250	– –
d2 5	IM2081, IM2082, IM3081, IM3082	95	110	130	130	180	180	180	230	250
	IM2181, IM2182, IM3681, IM3682	60 80	70 95	80 110	95 110	110 130	110 130	110 130	130 180	– –

Тип	Электрические параметры								Масса, кг
	Р, кВт	Номинальная частота вращения, об/мин	КПД, %	cos φ	Ip/In	Mп/Мн	Mmax/Мн	Mmin/Мн	
AIS63A2	0,18	2730	65,0	0,78	5,0	2,2	2,2	1,8	3,6
AIS63B2	0,25	2700	66,0	0,79	5,0	2,2	2,2	1,8	3,9
AIS63A4	0,12	1350	58,0	0,66	5,0	2,2	2,2	1,8	3,7
AIS63B4	0,18	1350	60,0	0,68	5,0	2,2	2,2	1,8	4,3
AIS71A2	0,37	2730	72,0	0,84	5,0	2,2	2,2	1,8	5,3
AIS71B2	0,55	2730	75,0	0,81	5,0	2,2	2,2	1,8	6,2
AIS71A4	0,25	1320	65,0	0,67	5,0	2,2	2,2	1,8	5,2
AIS71B4	0,37	1320	68,0	0,70	5,0	2,2	2,2	1,8	6,1
AIS71A6	0,18	860	56,0	0,62	4,0	2,2	2,2	1,6	4,9
AIS71B6	0,25	860	59,0	0,62	4,0	2,2	2,2	1,6	5,7
AIS80A2	0,75	2820	79,0	0,80	6,0	2,6	2,7	1,6	9,7
AIS80B2	1,10	2800	79,5	0,80	6,0	2,2	2,4	1,6	10,5
AIS80A4	0,55	1360	71,0	0,71	5,0	2,3	2,4	1,8	9,1
AIS80B4	0,75	1350	72,0	0,75	5,0	2,5	2,6	2,4	10,4
AIS80A6	0,37	900	65,0	0,63	4,5	2,1	2,2	1,6	9,4
AIS80B6	0,55	920	69,0	0,68	4,5	1,9	2,2	1,6	10,9
AIS80B8	0,25	680	58,0	0,60	4,0	1,6	1,9	1,4	10,0
AIS90S2	1,50	2880	82,0	0,85	6,5	2,2	2,6	1,8	13,5
AIS90L2	2,20	2860	83,0	0,87	6,4	2,1	2,6	1,8	16,1
AIS90S4	1,10	1420	76,5	0,77	5,0	2,2	2,4	1,7	13,0
AIS90L4	1,50	1410	78,5	0,80	5,3	2,2	2,4	1,7	14,9
AIS90S6	0,75	920	71,0	0,71	4,0	2,1	2,2	1,6	12,7
AIS90L6	1,10	920	75,0	0,71	4,5	2,2	2,3	1,8	16,4
AIS90S8	0,37	680	58,0	0,59	3,5	2,0	2,3	1,4	13,7
AIS90L8	0,55	680	58,0	0,60	3,5	2,0	2,1	1,4	15,9
AIS100L2	3,00	2860	83,5	0,88	7,0	2,3	2,6	1,7	20,6
AIS100L2K	3,00	2820	83,0	0,84	7,0	2,4	2,5	1,9	24,0
AIS100LA4	2,20	1430	80,0	0,79	6,0	2,0	2,4	2,0	19,7
AIS100LB4K	3,00	1410	82,0	0,82	7,0	2,0	2,2	1,6	25,5
AIS100LC2K	4,00	2850	87,0	0,88	7,5	2,0	2,4	1,6	27,2
AIS100L6	1,50	930	76,0	0,70	5,0	2,0	2,3	1,9	20,6
AIS100LA8	0,75	700	70,0	0,71	4,0	1,5	2,0	1,5	19,3
AIS100LB8	1,10	700	74,0	0,72	4,5	1,5	2,2	1,5	22,1
AIS100LC4K	4,00	1410	85,0	0,84	7,0	2,1	2,4	1,6	30,2
AIS112M2	4,00	2850	87,0	0,88	7,5	2,0	2,4	1,6	29,0
AIS112L2	5,50	2850	88,0	0,88	7,5	2,1	2,4	1,6	34,2
AIS112N2, S6-60%	6,30	2840	82,0	0,86	6,5	2,4	2,8	1,8	30,3
AIS112M4	4,00	1410	85,0	0,84	7,0	2,1	2,4	1,6	33,4
AIS112N4, S6-60%	5,50	1410	82,0	0,73	6,0	2,6	2,8	2,5	36,1
AIS112M6	2,20	940	81,5	0,74	6,0	1,9	2,2	1,6	30,1
AIS112M8	1,50	700	76,0	0,75	3,7	1,6	2,0	1,5	29,7
AIS132SA2	5,50	2900	86,0	0,88	7,5	2,0	2,2	1,6	39,5
AIS132SB2	7,50	2900	87,5	0,88	7,5	2,0	2,2	1,6	43,0
AIS132S4	5,50	1430	85,5	0,86	7,0	2,0	2,5	1,6	41,9
AIS132M4	7,50	1430	85,5	0,78	7,5	2,0	2,5	1,6	50,0
AIS132S6	3,00	950	81,0	0,76	6,0	2,0	2,2	1,6	36,2
AIS132MA6	4,00	950	82,0	0,81	6,0	2,0	2,2	1,6	46,6
AIS132MB6	5,50	950	82,0	0,78	6,0	2,0	2,2	1,6	50,4
AIS132S8	2,20	700	76,5	0,71	6,0	1,8	2,2	1,4	35,2
AIS132M8	3,00	700	79,0	0,74	6,0	1,8	2,2	1,4	43,0
AIS160MA2	11,00	2910	87,5	0,88	7,5	1,6	2,2	1,2	67,9
AIS160M4	11,00	1450	87,5	0,79	7,5	2,4	2,9	2,2	73,7

AIS160M6	7,50	950	85,0	0,79	7,5	2,0	2,2	1,6	72,0
AIS160MA8	4,00	700	83,0	0,70	6,0	1,8	2,2	1,4	59,7
AIS160MB8	5,50	700	83,0	0,74	6,0	1,8	2,2	1,4	69,7

Продолжение таблицы 8

Тип	Электрические параметры								Масса, кг
	Р, кВт	Номинальная частота вращения, об/мин	КПД, %	cos φ	Ip/In	Mп/Мн	Mmax/Мн	Mmin/Мн	
AIS160MB2K	15,00	2920	90,5	0,89	7,0	2,1	3,0	2,0	100
AIS160L2K	18,50	2920	91,0	0,89	7,0	2,2	3,0	2,0	108
AIS160L4K	15,00	1460	89,5	0,86	6,5	2,3	2,7	2,0	100
AIS160L6K	11,00	970	87,5	0,81	6,5	1,9	2,6	1,7	97
AIS160L8K	7,50	720	86,0	0,72	5,5	3,5	2,3	1,5	97
AIS180M4	18,50	1460	90,0	0,86	6,5	2,3	2,7	2,0	111
AIS180L6	15,0	970	88,0	0,84	6,5	2,0	2,6	1,7	122
AIS180L8	11,00	720	87,0	0,73	5,5	1,7	2,3	1,5	122
AIS71A4/2	0,19	1380	55,0	0,66	3,5	1,6	1,8	1,0	5,2
	0,265	2640	61,0	0,75	4,0	1,2	1,8	0,8	
AIS71B4/2	0,265	1350	57,0	0,68	3,5	1,6	2,0	1,0	6,1
	0,37	2580	61,0	0,82	4,0	1,2	1,7	0,8	
AIS80A4/2	0,48	1360	69,0	0,76	4,5	1,5	1,9	1,4	9,6
	0,62	2780	68,0	0,85	4,5	1,5	1,9	1,3	
AIS80B4/2	0,71	1360	69,0	0,84	4,5	1,75	1,9	1,5	10,4
	0,85	2780	68,0	0,86	4,5	1,85	2,0	1,4	
AIS90S4/2	1,12	1410	74,0	0,78	5,0	1,9	2,2	1,6	13,9
	1,50	2730	73,0	0,85	5,0	1,9	2,0	1,5	
AIS90L4/2	1,50	1380	75,0	0,75	5,0	2,0	2,0	1,6	16,1
	2,00	2720	75,0	0,84	5,0	2,0	2,1	1,6	
AIS100LA4/2	2,20	1420	79,0	0,83	6,0	1,9	2,4	1,6	21,5
	2,65	2850	76,0	0,82	6,0	2,0	2,4	1,5	
AIS100LA6/4	1,32	930	74,0	0,68	5,0	1,6	1,9	1,5	21,2
	1,60	1420	74,0	0,85	5,5	1,6	2,1	1,2	
AIS100LA8/4	0,80	700	62,0	0,60	3,0	1,7	2,0	1,6	20,6
	1,32	1400	75,0	0,86	5,0	1,5	2,0	1,3	
AIS112M4/2	4,00	1400	82,0	0,88	5,5	1,9	2,1	1,6	32,7
	4,75	2820	82,0	0,91	6,0	2,2	2,4	1,6	
AIS112M6/4	2,12	940	77,0	0,73	4,5	1,4	2,0	1,3	30,9
	3,15	1420	80,0	0,86	5,5	1,5	2,1	1,4	
AIS112M8/4	1,40	720	72,0	0,60	4,0	1,6	2,0	1,5	29,4
	2,36	1420	81,0	0,89	5,5	1,4	1,9	1,0	
AIS112M8/6	1,32	710	71,0	0,66	4,0	1,6	1,9	1,4	29,4
	1,80	950	76,0	0,73	5,0	1,4	2,0	0,9	
AIS112M6/4/2	1,40	910	74,0	0,78	4,5	1,5	1,9	1,4	30,4
	1,50	1460	73,0	0,72	5,0	1,6	2,6	1,4	
	2,12	2880	75,0	0,82	5,0	1,4	2,3	1,4	
AIS112M8/4/2	0,90	710	63,0	0,65	4,0	1,2	1,9	1,2	30,9
	1,50	1460	78,0	0,81	6,0	1,3	2,4	1,1	
	2,10	2880	77,0	0,94	6,0	1,2	2,3	0,8	
AIS112M8/6/4	0,71	700	57,0	0,52	3,4	1,8	2,2	1,7	29,4
	1,20	940	68,0	0,61	4,5	1,7	2,0	1,4	
	3,00	1420	79,0	0,66	7,5	4,0	3,8	3,7	
AIS132S8/4	2,20	710	70,0	0,65	5,0	1,2	1,8	1,0	41,9
	3,60	1420	77,0	0,88	6,0	1,2	1,6	1,0	

4. Двигатели однофазные серии AIS

Двигатели выпускаются на номинальное напряжение 115, 220, 230 В, в тех же конструктивных исполнениях, что и трехфазные двигатели серии AIS и соответствуют им по размерам. Электрические параметры приведены в таблице 9. Размеры приведены в таблице 7 и на рис. 2а, 3а.

Таблица 9

Тип	P, кВт	Напряжение, В	Синхронная частота вращения, об/мин	КПД, %	cos φ	Скольжение, %	Mп\Мн	Mmax\Мн	Iп\Iн	C, мкФ	Uнс, В	Масса, кг
AISE63A2	0,12	220/230	3000/3600	62,0	0,92	5,5	0,5	2,5	3,2	6,3	450	3,8
AISE63B2	0,18	220/230	3000/3600	65,0	0,95	5,5	0,45	2,1	2,8	8	450	4,1
AISE63C2	0,25	220/230	3000/3600	62,0	0,95	6,0	0,55	2,0	3,0	12,5	450	4,4
AISE71B2	0,37	220/230	3000/3600	68,0	0,84	5,0	0,52	2,6	4,0	20/16	450	6,4
AISE80A2	0,55	115/220/230	3000/3600	75,0	0,90	5,0	0,5	2,0	4,3	30/16	250/450	9,9
AISE80B2	0,75	115/220/230	3000/3600	71,0	0,84	7,0	0,55	1,9	4,0	50/25	250/450	10,6
AISE80C2	1,10	115/220/230	3000/3600	70,0	0,85	7,0	0,55	2,0	3,8	60/30	250/450	11,5
AISE90S2	1,50	115/220/230	3000/3600	76,0	0,95	7,0	0,45	1,9	4,0	80/40	250/450	16,2
AISE90L2	1,80	115/220/230	3000/3600	76,0	0,90	8,0	0,45	1,7	4,0	100/50/40	250/450	17,0
AISE63A4	0,12	220/230	1500/1800	50,0	0,88	7,0	0,55	1,8	2,0	8	450	3,9
AISE63B4	0,18	220/230	1500/1800	55,0	0,90	7,5	0,5	1,65	2,2	10	450	4,5
AISE71B4	0,25	220/230	1500/1800	60,0	0,80	5,0	0,52	1,9	2,6	10/8	450	6,3
AISE80A4	0,37	115/220/230	1500/1800	64,0	0,90	9,5	0,6	2,0	3,0	25/14	250/450	9,3
AISE80B4	0,55	115/220/230	1500/1800	69,0	0,90	10,5	0,6	1,8	3,0	30/16	250/450	10,6
AISE80C4	0,75	115/220/230	1500/1800	64,0	0,88	10,0	0,55	1,6	3,0	50/25	250/450	11,3
AISE90S4	1,10	115/220/230	1500/1800	71,0	0,9	10,0	0,45	1,8	3,0	60/30	250/450	15,2
AISE90L4	1,30	115/220/230	1500/1800	71,0	0,95	11,0	0,45	1,55	2,8	80/35	250/450	16,2
AISE100LB4K	2,20	220	1500/1800	75,0	0,95	6,5	0,40	1,9	3,2	60	450	23,3

С – номинальная ёмкость рабочего конденсатора, мкФ;
 Унс – номинальное напряжение рабочего конденсатора, В;
 В знаменателе дроби указана синхронная частота вращения двигателя и ёмкость конденсатора для двигателей частоты 60 Гц.
 Мощность двигателя AISE90L2, S6-40% – 2,2 кВт; AISE90L4, S6-60% – 1,5 кВт;

5. Двигатели для мотор-редукторов

Двигатели AIP80P3, AIP100P3 выпускаются в исполнениях: общего назначения, повышенной точности по установочно-присоединительным размерам, со встроенной температурной защитой, многоскоростные.

Двигатели изготавливаются со спец. валом и спец. фланцем (рис.6, 6а), размеры приведены в таблице 11. Электрические параметры двигателей приведены в таблице 10.

Рис. 6

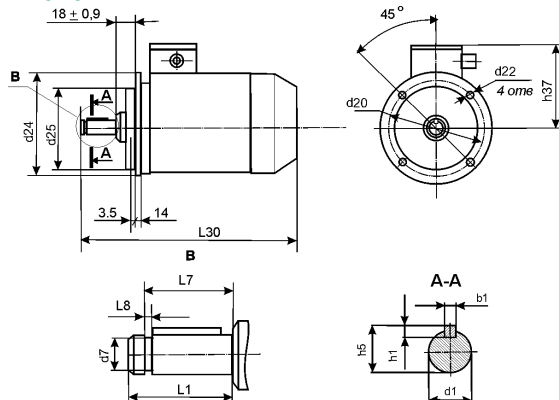
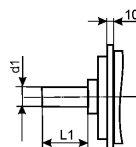


Рис. 6а



Размеры L30, L1, L7 указаны:
 в числителе – для основного исполнения;
 в знаменателе – для варианта с укороченным концом вала.

Таблица 10

Тип	Электрические параметры							Масса, кг
	Р, кВт	Номинальная частота	КПД, %	cos φ	Iп/In	Мп/Мн	Мmax/Мн	
AIP80A2P3	1,50	2880	82,0	0,85	6,5	2,2	2,6	12,7
AIP80B2P3	2,20	2860	83,0	0,87	6,4	2,1	2,6	15,4
AIP80A4P3	1,10	1420	76,5	0,77	5,0	2,2	2,4	12,2
AIP80B4P3	1,50	1410	78,5	0,80	5,3	2,2	2,4	14,2
AIP80A6P3	0,75	920	71,0	0,71	4,0	2,1	2,2	11,9
AIP80B6P3	1,10	920	75,0	0,71	4,5	2,2	2,3	15,6
AIP100L2P3K	3,00	2820	83,0	0,84	7,0	2,4	2,5	24,2
AIP100L4P3K	2,20	1420	80,5	0,80	6,0	2,2	2,4	22,6
AIP100L6P3K	1,50	930	77,0	0,73	5,0	2,2	2,3	23,5
AIP100LA8P3K	0,75	680	69,5	0,69	4,0	1,9	2,0	19,5
AIP100 LB8P3K	1,10	650	70,0	0,73	4,0	1,7	1,8	23,0
AIP100SP3	4,00	2850	87	0,88	7,5	2,0	2,2	28,0
AIP100L2P3	5,50	2850	88	0,89	7,5	2,0	2,2	35,5
AIP100N2P3, S6-60%	6,30	2840	82,0	0,86	7,0	2,0	2,8	35,5
AIP100S4P3	3,00	1410	82	0,83	7,0	2,0	2,2	26,3
AIP100N4P3, S6-60%	6,30	1410	82,0	0,73	6,0	2,6	2,8	32,6
AIP100L4P3	4,00	1410	85	0,84	7,0	2,0	2,2	32,1
AIP100L6P3	2,20	940	81	0,74	6,0	2,0	2,2	31,0
AIP100L8P3	1,50	690	76	0,76	4,0	1,9	2,1	26,0
AIP100S4/2P3	3,00	1420	82	0,84	5,5	2,1	2,4	27,7
	3,75	2790	80	0,90	5,5	2,0	2,4	
AIP100L4/2P3	4,00	1400	82	0,88	5,5	1,9	2,1	32,2
	4,75	2820	82	0,91	6,0	2,2	2,4	
AIP100S6/4P3	1,70	940	76	0,76	4,5	1,3	1,8	26,2
	2,24	1400	80	0,86	5,5	1,3	1,9	

AIP100L6/4P3	2,12	940	77	0,73	4,5	1,4	2,0	32,5
	3,15	1420	80	0,86	5,5	1,5	2,1	
AIP100S8/6P3	1,00	710	72	0,64	5,0	1,4	2,0	26,2
	1,25	970	77	0,66	5,5	1,5	2,2	
AIP100L8/6P3	1,32	710	71	0,66	4,0	1,6	1,9	32,0
	1,60	960	76	0,73	5,0	1,4	2,0	

Таблица 11

Тип	Рис	Размеры, мм													
		d1	d7	d20	d22	d24	d25	L1	L7	L ₈	L30	b ₁	h ₁	h5	h37
AIP80AP3	6а	14	-	165	12	200	130	28	-	-	290	-	-	-	124,5
AIP80BP3		14	-	165	12	200	130	28	-	-	315	-	-	-	124,5
AIP100P3К	6	16	15	165	11	200	130	34	31	1,4	374	4,0	4,0	17,5	146,5
AIP100SР3	6	18	16,8	165	11	200	130	42/34	39/31	1,4	392/374	5,0	5,0	20	146,5
AIP100LР3	6	18	16,8	165	11	200	130	42/34	39/31	1,4	423/415	5,0	5,0	20	146,5

6. Встраиваемые двигатели

Двигатели предназначены для встраивания в механизмы и представляют собой сердечник статора с обмоткой и залитый алюминием сердечник ротора без вала. Двигатели выпускаются в исполнениях:

- общего назначения (трёхфазные и однофазные);
- швейные;
- многоскоростные.

Габаритные и присоединительные размеры указаны в таблице 12 и на рис. 7.

По своим электрическим параметрам двигатели соответствуют аналогичным двигателям основного исполнения.

При заказе следует оговаривать длину выводных концов и комплектование балансировочными грузами.

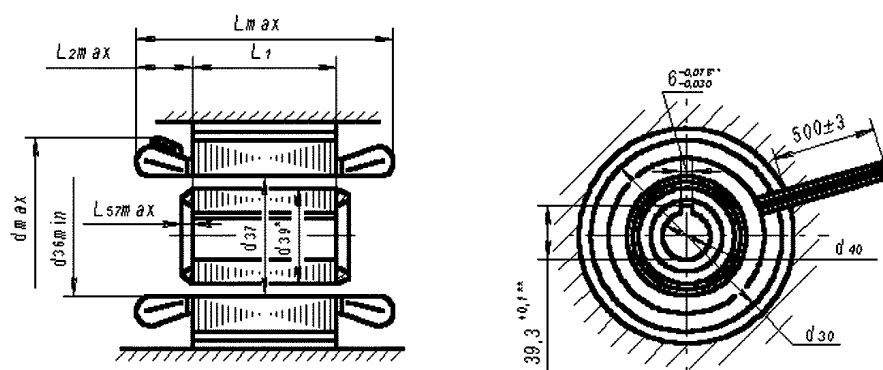


Рис. 7

Таблица 12

Типоразмер двигателя	Размеры, мм											Масса, кг						
	Статор								Ротор									
	d ₃₀	d ₃₀ *	dm	d ₃₆	d ₃₇	L ₁	L _{2max}	Lmax	d ₃₉ *	d ₄₀	L ₁		L ₅₇					
АИРВ56А2; АИРВ3Е56А2	89 ^{+0,125} +0,071	89 ^{+0,054}	84	48, 5	47±0,03 1	40	34	106	16,0 ^{+0,027}	40	15, 9	1,9						
АИРВЕ56А2						47		113					46,5±0,0 19	47	2,2			
АИРВ56В2; АИРВ3Е56В2						55		121					55	2,1				
АИРВЕ56В2				57, 0	55,5±0,0 37	45		110					55,5±0,0 23	45	12,5	2,3		
АИРВЕ56С2; АИРВ3Е56С2						60								125		60	2,0	
АИРВ56А4; АИРВ3Е56А4						50								116		54,7±0,0 23	50	16, 6
АИРВЕ56А4				67	133			67					3,7					
АИРВ63А2; АИРВ3Е63А2				63, 0	61,5±0,0 37			56					121		61,0±0,0 23			
АИРВЕ63В2						72		137						72		4,2		
АИРВ63А4; АИРВ63А4/2	69, 5	68,0±0,0 37	53			118	67,5±0,0 23	53	10, 5	3,1								
АИРВ63В4; АИРВ3Е63В4			72	137	72						4,1							
АИРВЕ63В4			68	62,8±0,0 6	68						151	62,2±0,0 23	68	15, 5	6,1			
АИРВ71А2; АИРВЕ71А2	77	160			77	6,0												
АИРВ71А2Ш	90	165			90	6,5												
АИРВ71В2; АИРВЕ71В2	116 ^{+0,1} 25 +0,071	100 ^{+0,0} 54	95	63, 0	61,5±0,0 37	50	41	116	25,0 ^{+0,021}	62	14, 0	5,3						
АИРВЕ71С2						68		151					68	6,6				
АИРВ71С2Ш						78		161					78	6,3				
АИРВ71А4; АИРВ71А4/2; АИРВЕ71А4; АИРВ71А4Ш	116 ^{+0,1} 33 +0,079	116 ^{+0,0} 54	109	74, 0	70,0±0,0 6	62	41	145	69,5±0,0 23	62	14, 0	6,2						
АИРВЕ71С4						90		165					90	8,0				
АИРВ71В4; АИРВ71В4/2; АИРВЕ71В4						80, 0		78,0±0,0 6					65	142	77,5±0,0 23	65	8,5	5,3
АИРВ71В4Ш	90	167	90	6,9														
АИРВЕ71В4	30	151	30	6,2														

Типоразмер двигателя	Размеры, мм											Масса, кг			
	Статор								Ротор						
	d ₃₀	d ₃₀ *	dm ax	d ₃₆	d ₃₇	L ₁	L _{2max} x	Lmax x	d ₃₉ *	d ₄₀	L ₁		L ₅₇		
АИРВ80А2; АИРВ3Е80А2	131 ^{+0,1} 55 +0,092	131 ^{+0,0} 63	124	76, 0	72,8±0,0 6	78	45	169	30,0 ^{+0,0} 21	78	20, 0	8,4			
АИРВ80В2; АИРВЕ80В2						102		193					72,2±0,0 23	102	10,5
								188							

АИРВЕ80С2						122	37	197			122	18,	12,7
АИРВ80А4;						78		167			78		7,9
АИРВ80В4;				90,	86,0±0,0	98	44	187	85,5±0,0		98	10,	9,6
АИРВ3Е80В4;				0	7				27				
АИРВЕ80С4						122	37	197			122		12,7
АИРВ80А6				92,	89,0±0,0	78		159	88,5±0,0		78	11,	7,8
АИРВ80В6				0	7	115		196	27		115	0	12,4
АИРВ80А8;							40	179	79,5±0,0		98	10,	9,0
АИРВ80В8;				86,	80,0±0,0	98		196	23		115	0	10,1
				0		115							
АИРВ90А2;					81,9±0,0	100	49	199	81,3±0,0		100	23,	14,0
АИРВ90А4;				100	96,0±0,0	96			95,5±0,0		96	13,	12,3
АИРВ90А6;	149	149 ^{+0,0}	139	104	100,0±0,0	110		195	99,5±0,0	35,0 ^{+0,0}	110		13,4
АИРВ90А8;	+0,163	63		0	07		42		27	25			
АИРВС90А8				108	104,1±0,0	100		185	103,6±0,0		100	10,	11,8
АИРВ90В8;	+0,100			,0	07	130	40	209	027		130		15,1
АИРВС90В8													
АИРВ90А4/2;				100	96,0±0,0	120	42	205	95,5±0,0		120	13,	13,8
АИРВ90А6/4				,0	7				27			5	
АИРВ100А2;				93,	89,0±0,0	105		208	88,2±0,0		105	24,	19,0
АИРВС100А2				0	7	136		239	27		136	0	23,7
АИРВ100В2;													
АИРВС100В2													
АИРВ100А4;													17,1
АИРВС100А4				108	104,0±0,0				103,5±0,0				16,5
АИРВ100А6/4				,0	07	98		201	027		98		15,7
АИРВ100А6/4/2													16,6
АИРВ100А8/6/4													15,4
АИРВ100А8/4				117	113,0±0,0				112,5±0,0				16,1
АИРВ100А8/6	168	168 ^{+0,1}	158	,0	07				027	36,5 ^{+0,0}		14,	21,4
АИРВ100В4;	+0,171	15					51			25		0	20,5
АИРВС100В4				108	104,0±0,0	127		230	103,5±0,0		127		18,8
АИРВ100В6/4	+0,108			,0	07				027				20,7
АИРВ100В6/4/2													19,4
АИРВ100В8/6/4													18,3
АИРВ100В6;АИРВ100В8/4;				117	113,0±0,0	120		223	112,5±0,0		120		17,8
АИРВ100В8/6				,0	07	100		203	027		100	12,	25,8
АИРВ100В8;												0	20,5
АИРВС100В8													18,4
АИРВ100А4/2								207	99,5±0,0		104	14,	22,4
АИРВ100А8/4/2				104	100,0±0,0	104		238	27		135	0	23,0
АИРВ100В4/2				,0	07	135							
АИРВ100В8/4/2													
АИРВ112А2				112	108,0±0,0				107,0±0,0			25,	27,6
АИРВ112А4;	191 ^{+0,1}	191 ^{+0,1}	175	,0	07	125		240	027	46,0 ^{+0,0}	125	28,	25,8
АИРВ112А8/4		15		125	120,0±0,0		57		119,4±0,0	25		0	20,5
АИРВ112А6	+0,122				07	100		215	027		100		25,1
АИРВ112В6				179	138	132,0±0,0		240	131,4±0,0		125	14,	19,6
АИРВ112А8				,0	08	100		215	031		100	5	26,3
АИРВ112В8							52	235					
АИРВ132В2				133	127,0±0,0	130	60	251	126,0±0,0		130	45,	38,5
				,0	08				031			5	
АИРВ132А4	225 ^{+0,2}	225 ^{+0,1}	215	146	140,0±0,0	115		228	139,3±0,0	54,0 ^{+0,0}	115	36,	33,4
АИРВ132В4	+0,130	15		,0	08	160	56	273	031	30	160	34,	45,1
АИРВ132А6				160	154,0±0,0	115		228	153,3±0,0		115	36,	30,4
				,0	08				031			0	

АИРВ132В6					160		273			160	34,0	43,6
АИРВ132А8				165,0	158,0±0,08	115		228	157,3±0,031	115	36,0	32,7
АИРВ132В8						160		273		160	34,0	40,0

* – Размеры и параметры обеспечиваются потребителем. Размеры d₃₀* относится к диаметру корпуса под посадку сердечника;

** – Ротор со шпоночным пазом (только АИРВ100) выполняется при указании в заказе.

Примечание

– По согласованию с потребителем допускается поставка сердечника статора, не обработанного по наружному диаметру.

7. Двигатели встраиваемые хладономаслостойкие

Двигатели изготавливаются по ТУ 16.525701-86.

Двигатели предназначены для привода компрессоров и масляных насосов и состоят из статора и ротора без вала.

Размеры двигателей приведены на рис. 8 и в таблице 13.

Электрические параметры приведены в таблице 14.

Таблица 13

Тип	Размеры, мм						
	d36	d37	L51	L52	L54	L59	L60
АИРВ112А2БФ	108	108	80	80	57	191	135
АИРВ112В2БФ	108	108	125	125	57	236	180
АИРВ112А4БФ	120	120	80	80	54	187	119
			90	90	54	197	129
АИРВ112В4БФ	120	120	125	125	54	232	164
АИРВ112А6БФ	132	132	90	90	54	197	125
АИРВ112В6БФ			125	125	54	232	160

Рис. 8

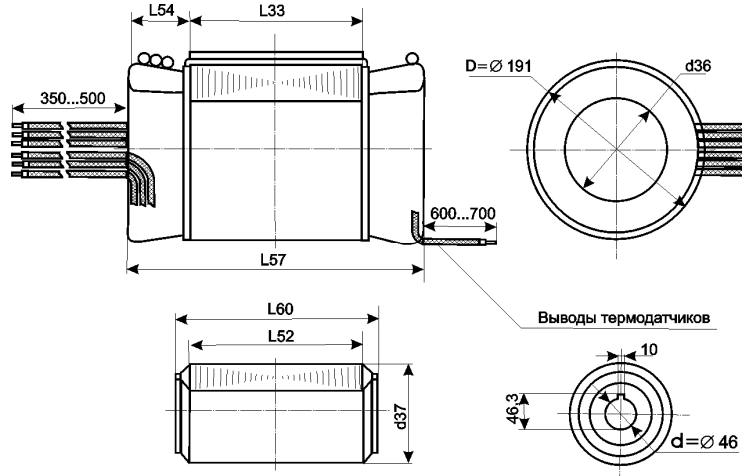


Таблица 14

Тип	Электрические параметры								Масса, кг
	P, кВт	Номинальная частота вращения, об/мин	КПД, %	cos φ	Iп/In	Mп/Мн	Mmax/Мн	Mmin/Мн	
АИРВ112А2БФ	2,2	2890	87,0	0,81	8,5	3,6	4,0	3,2	17,8
	3,0	2885	86,0	0,77	8,0	3,6	3,7	3,5	17,8
	4,0	2865	85,0	0,78	7,0	3,1	3,3	3,0	17,8
АИРВ112В2БФ	5,5	2870	86,0	0,83	7,5	2,9	3,2	2,7	25,8
АИРВ112А4БФ	1,5	1450	82,0	0,61	7,0	3,8	4,5	3,6	17,0
	3,0	1415	83,0	0,72	5,5	3,1	3,2	3,0	19,4
АИРВ112В4БФ	4,0	1420	84,0	0,77	6,5	3,0	3,2	2,9	25,1

АИРВ112А 6БФ	2,2	960	79,0	0,71	5,5	2,4	2,9	2,2	18,9
АИРВ112В 6БФ	4,0	950	81,5	0,78	5,5	2,1	2,6	2,0	24,6

8. Двигатели для компрессоров АВ2К (встраиваемые)

Двигатели предназначены для привода компрессоров и масляных насосов. Электрические параметры указаны в таблице 15. Основные габаритно-установочные размеры приведены в таблице 15а и на рисунке 7 (без шпоночного паза).

Таблица 15

Тип	Р, кВт	Номинальная частота вращения, об/мин	КПД, %	cos φ	Ip/In	Mп/Мн	Mmax/Mн	Mmin/Mн	Масса, кг
АВ2К 0,75-2Ф	0,75	2850	83	0,85	7,0	2,3	2,0	2,7	17,8
АВ2К 1,5-2Ф	1,50	2800	83	0,86	7,0	2,4	2,0	2,6	17,8
АВ2К 2,2-2Ф	2,20	2800	83	0,85	7,0	2,4	2,0	2,6	17,8
АВ2К 4-2Ф	4,00	2850	86	0,84	7,6	2,3	2,0	2,6	21,3
АВ2К 7,5-2Ф	7,50	2860	87	0,89	7,4	2,4	2,0	2,5	24,2

Таблица 15а

Тип	Размеры, мм							Длина выводных проводников, мм
	d max	d 30	d 40	L max	L 1	L 2max	L 57	
АВ2К 0,75-2Ф	154	168 ^{+0,1} ₄₈	25 ^{+0,021}	149	53 ⁺¹	46	24,5	200
АВ2К 1,5-2Ф				159	63 ⁺¹			
АВ2К 2,2-2Ф		+0,108		169	73 ⁺¹			
АВ2К 4-2Ф	172	191 ^{+0,1} ₆₈	32 ^{+0,025}	189	84 ⁺¹	50	14,0	250; 500
АВ2К 7,5-2Ф	205	225 ^{+0,1} ₇₆	36 ^{+0,025}	213	104 ⁺¹	52	10,0	250
		+0,130						

9. Двигатели взрывозащищенные 4ВР, 4ВС

Двигатели взрывозащищенные **4ВР, 4ВС** изготавливаются с исполнением по взрывозащите **1ExdeIIBT4**. Окружающая среда – взрывоопасная с содержанием взрывоопасной пыли, газов или паров, категорий **IIA** или **IIB**, температурой воспламенения **T4** по ГОСТ12.1.011 и ПУЭ гл.VII-3.

Двигатели **4ВР** изготавливаются габаритов **63, 71, 80, 90, 100, 112, 132** мм (установочные размеры по РС3031), двигатели **4ВС** – габаритов **71, 80, 90, 100, 112, 132, 160** мм (установочные размеры по нормам CENELEC).

Электрические параметры двигателей **4ВР** соответствуют электрическим параметрам двигателей АИР (см. таблицу 2) соответствующих габаритов.

Электрические параметры двигателей **4ВС** соответствуют электрическим параметрам двигателей АИС (см. таблицу 8) соответствующих габаритов.

Размеры двигателей приведены на рис. 9 и в таблице 16.

Таблица 16

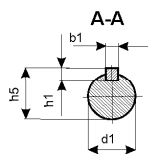
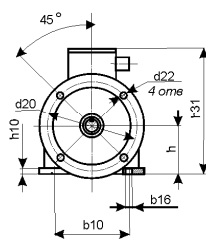
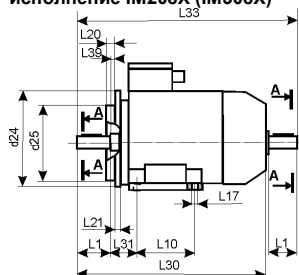
Размеры, мм	4BP63	4BP71	4BP80A(B)	4BP90L	4BP100S(L)	4BP112	4BP132S(M)
L1	30	40	50	50	60	80	80
L10	80	90	100	125	112 (140)	140	140 (178)
L17	7	7	10	10	12	12	12
L20	IM2081; IM3081	3,5	3,5	4,0	4,0	4,0	5,0
L21	10	10	10	12	14	15	19
L30	237	272,5	296,5 (320,5)	337	360 (391)	433	463 (501)
L31	40	45	50	56	63	70	89
L33	263,0	316,5	350,0 (374,0)	390,0	424,0 (455,0)	516,0	546,0 (584,0)
L39	0	0	0	0	0	0	0
b1	5	6	6	8	8	10	10
b10	100	112	125	140	160	190	216
b16	10	10	12	12	16	16	16
b30	135	160	180	200	226	250	287
h	63	71	80	90	100	112	132
h1	5	6	6	7	7	8	8
h5	16,0	21,5	24,5	27,0	31,0	35,0	41,0
h10	8	8	9	10	12	14	16
h31	161	188	204,5	230,0	246,5	270	309
d1	14	19	22	24	28	32	38
d20	IM2081; IM3081	130	165	165	215	215	300
d22	IM2081; IM3081	10	12	12	15	15	19
d24	IM2081; IM3081	160	200	200	250	300	350
d25	IM2081; IM3081	110	130	130	180	230	250
Масса, кг*	9,9	15,6	21,2	24,0	32,6	52,4	87,2

Примечание

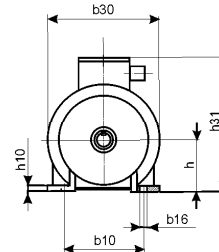
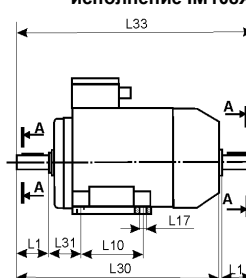
* – масса указана для четырехполюсных двигателей большей длины

Рис. 9

исполнение IM208X (IM308X)



исполнение IM108X



10. Двигатели для привода центробежных моноблочных насосов

Двигатели изготавливаются по ТУ РБ-05755950-420-93.

Двигатели серии Ж имеют один удлиненный конец вала специальной конструкции, допускающий воздействие радиальной и осевой нагрузок согласно таблице 17, а также усиленный передний подшипниковый узел.

По остальным деталям и узлам двигатели унифицированы с основным исполнением.

Размеры двигателей приведены на рис.10 (а,б, в) и таблице 18.

Электрические параметры приведены в таблице 19.

Размеры унифицированы с двигателями основного исполнения и приведены на рис.2б, 3б и в таблице 1. Электрические параметры приведены в таблице 2. Отличительная особенность - пониженное осевое перемещение ротора до 0,35 мм, обеспеченное дополнительной установкой стопорного кольца.

Рис. 10а
АИР100Ж

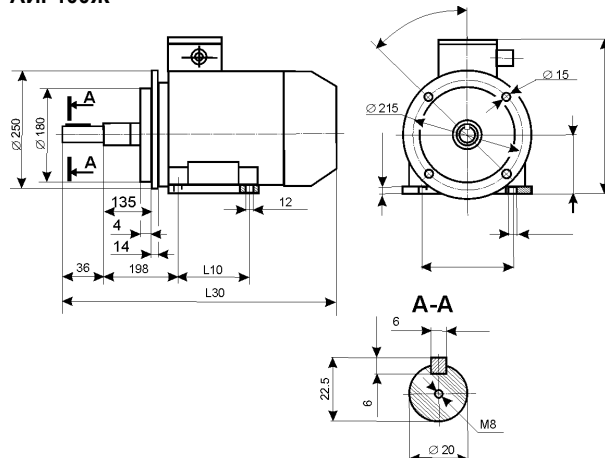


Рис.10б АИР100Ж2

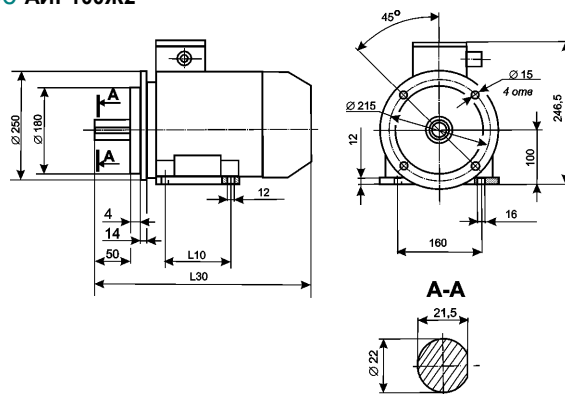


Таблица 17

Тип	Число полюсов	Вид нагрузки	
		Радиальная, Н	Осевая, Н
АИР100Ж	2	216	441
АИР100Ж	4	245	441

Таблица 18

Тип	Размеры, мм	
	L10	L30
АИР100СЖ	112	471
АИР100ЛЖ	140	502

Рис. 10в АИРБ71Ж1

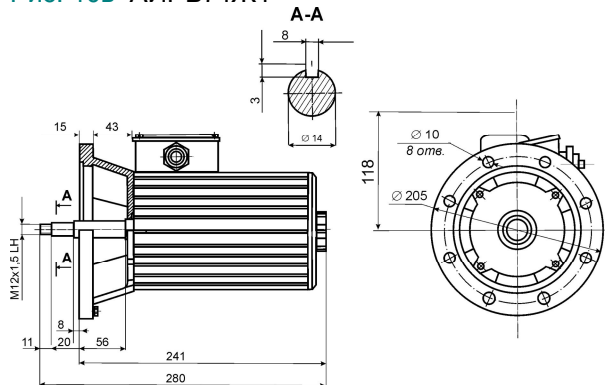


Таблица 19

Тип	Электрические параметры								Масса, кг	Рисун-ок
	Р, кВт	Номинальная частота вращения	КПД, %	cos φ	Iп/In	Мп/Мн	Мmax/Мн	Мmin/Мн		
АИР100S2Ж(Ж2)	4,0	2850	87	0,88	7,5	2,0	2,4	1,6	27,2	8а, 8б
АИР100L2Ж(Ж1,Ж2)	5,5	2850	88	0,88	7,5	2,1	2,4	1,6	32,7 (32,8)	
АИР100S4Ж(Ж2)	3,0	1410	82	0,82	7,0	2,0	2,2	1,6	24,2	
АИР100L4Ж(Ж1,Ж2)	4,0	1410	85	0,84	7,0	2,1	2,4	1,6	30,2	
АИРБ71В4Ж1	0,37	1380	70	0,73	5,0	2,3	2,4	1,6	10,0	8в

Двигатели узкоспециализированных исполнений

1. Двигатели для работы в зонах с повышенной радиацией

Двигатели АИР100АЗ изготавливаются по

ТУ 16-89 ИАКФ.525.000.018ТУ и предназначены для привода оборудования, расположенного в «чистых» помещениях и грязных боксах АЭС для работы от сети 50 и 60 Гц. Двигатели выпускаются в монтажном исполнении IM1081, IM2081, IM3041, IM2181, IM3641. Размеры двигателей приведены на рис. 2б, 3б и таблице 1. Электрические параметры приведены в таблице 20.

Двигатели 4АС80А5, 4АС100А5 изготавливаются по ТУ 16-510.610-76 и предназначены для работы в приводах арматуры, расположенной под защитной оболочкой реакторного отделения атомной станции. Размеры двигателей приведены на рис. 11 и таблице 21, электрические параметры - в таблице 22.

Рис. 11

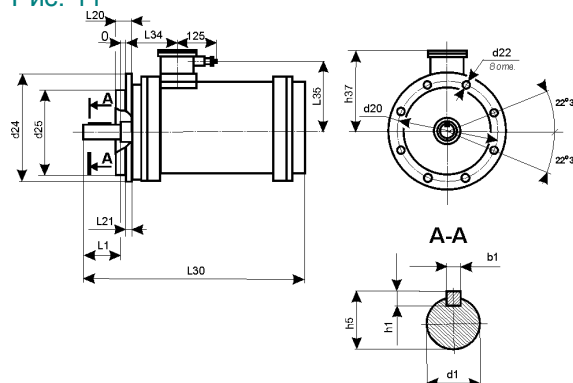


Таблица 20

Тип	Электрические параметры								Масса, кг
	Р, кВт	Номинальная частота вращения, об/мин	КПД, %	cos φ	Iп/In	Мп/Мн	Мmax/Мн	Мmin/Мн	
АИР100S2 АЗ	4.0	2850	87.0	0.88	7.5	2.0	2.2	1.6	27.2
АИР100L2 АЗ	5.5	2850	88.0	0.89	7.5	2.0	2.2	1.6	32.7
АИР100S4 АЗ	3.0	1410	82.0	0.83	7.0	2.0	2.2	1.6	24.2
АИР100L4 АЗ	4.0	1410	85.0	0.84	6.0	2.1	2.4	1.6	30.2
АИР100L6 АЗ	2.2	940	81.0	0.74	6.0	1.9	2.1	1.6	28.2
АИР100L8 АЗ	1.5	660	76.0	0.76	3.7	1.6	2.0	1.5	25.2

АИРС100S 2А3	4.8	2800	82.0	0.86	7.5	2.0	2.2	1.6	27.2
АИРС100L 2А3	6.3	2800	82.0	0.86	7.5	2.0	2.2	1.6	32.7
АИРС100S 4А3	3.2	1310	77.0	0.80	6.0	2.0	2.2	1.6	24.2
АИРС100L 4А3	4.25	1310	83.0	0.78	6.0	2.5	2.5	2.0	30.2
АИРС100L 6А3	2.6	940	76.0	0.76	6.0	2.0	2.2	1.6	28.2
АИРС100L 8А3	1.6	680	69.5	0.64	5.5	1.9	2.0	1.6	25.2

Таблица 21

Тип	Размеры, мм														
	d ₁	d20	d22	d24	d25	L ₁	L20	L21	L30	L34	L35	h ₁	h5	h37	b ₁
4АС80А5	2 2	165	12	200	130	5 0	3,5	10	310	100	110	6	24, 5	148	6
4АС100S 4А5	2 8	215	15	250	180	6 0	4,0	14	340	99	134	7	31, 0	174	8
4АС100L 4А5									370						

Таблица 22

Тип	Электрические параметры						
	P, кВт	Номинальная частота вращения, об/мин	КПД, %	cos φ	Mп, Н•м	Mmax, Н•м	Масса, кг
4АС80А4А	1.3	1380	62	0.70	20.5	20.5	24.0
4АС80В4А	1.7	1400	64	0.65	30.0	30.0	25.5
4АС100S4		1410	75	0.76	49.0	49.0	39.5
4АС100L4	4.25	1410	77	0.76	76.5	76.5	45.0

2. Двигатели для привода швейных машин

Двигатели изготавливаются по ТУ РБ 05755950-458-94. Двигатели АИРС71Ш предназначены для привода промышленных швейных машин при работе от сети частоты 50 Гц.

Температура наружной поверхности корпуса двигателя не превышает 45 °С при температуре окружающей среды 25 °С.

Основные электрические параметры приведены в таблице 23.

Размеры двигателей приведены на рис. 12.

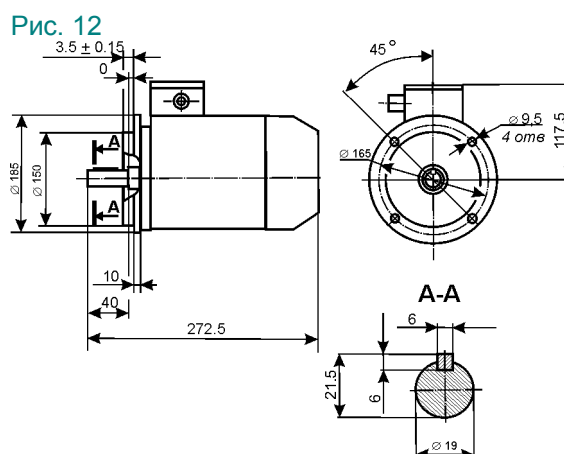


Таблица 23

Тип	Электрические параметры								Масса, кг
	Р, кВт	Номинальная частота вращения, об/мин	КПД, %	cos φ	Ip/In	Мп/Мн	Мтах/Мн	Мmin/Мн	
АИР71С2Ш	0.37	2880	78	0.77	8.5	3.3	3.7	2.0	9.4
АИР71А2Ш	0.55	2880	81	0.78	8.5	2.8	3.6	2.0	9.4
АИР71В2Ш	0.75	2860	78	0.86	7.5	2.5	2.8	1.6	9.9
АИР71А4Ш	0.25	1420	72	0.69	6.0	3.3	3.3	1.6	8.8
АИР71В4Ш	0.37	1420	73	0.70	6.0	3.2	3.3	1.6	10.1

3. Двигатели для центробежных вентиляторов

Двигатели для центробежных вентиляторов АИРУ 71А6 (0,25 кВт) предназначены для работы от однофазной сети. Монтируются в трубе на растяжках. Имеют специальный токоввод через штуцера без коробки выводов.

Имеют пониженный уровень шума.

Основные электрические параметры приведены в таблице 24. Размеры двигателей приведены на рис. 13.

Рис. 13

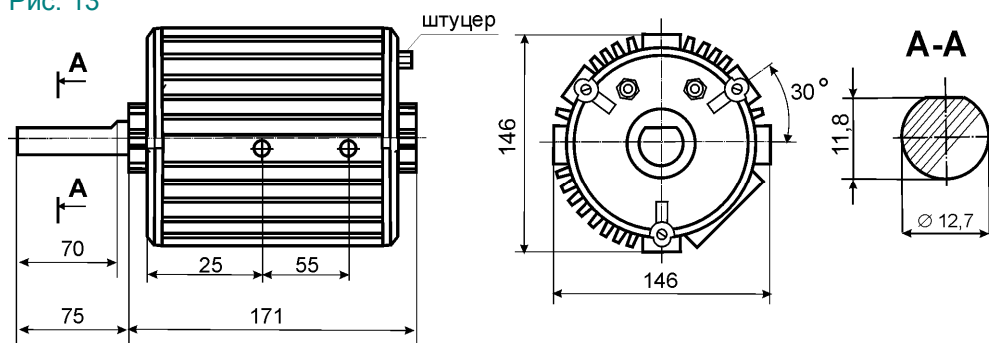


Таблица 24

Тип	Электрические параметры								Масса, кг
	Р, кВт	Номинальная частота вращения, об/мин	КПД, %	cos φ	Ip/In	Мп/Мн	Мтах/Мн	Мmin/Мн	
АИРУ71А6	0.25	880	56	0.91	2.3	0.4	1.1	0.4	8,6

Условия эксплуатации

1. Климатические исполнения и категории размещения

Двигатели имеют следующие исполнения для эксплуатации в макроклиматических районах с умеренным (У), тропическим (Т), умеренным и холодным (УХЛ) в условиях, определяемых категориями размещения:

1 – на открытом воздухе при воздействии прямого солнечного излучения и атмосферных факторов;

2 – под навесом при отсутствии воздействия прямого солнечного излучения и атмосферных факторов;

3 – в закрытых помещениях с естественной вентиляцией без искусственно регулируемых климатических условий;

4 – в помещениях с искусственно регулируемыми климатическими условиями

5 – в помещениях с повышенной влажностью;

Значения климатических факторов – температуры и влажности воздуха приведены в таблице 25;

Таблица 25

Климатическое исполнение	Категория размещения	Рабочая температура		Максимальное значение относительной влажности, %
		верхнее значение	нижнее значение	
У	2	+40 ОС	-45 ОС	100% при +25 ОС
У	3	+40 ОС	-45 ОС	98% при +28 ОС
У	5	+38 ОС	-5 ОС	100% при +28 ОС
Т	2	+50 ОС	-10 ОС	100% при +35 ОС
Т	3	+50 ОС	-10 ОС	98% при +35 ОС
УХЛ	2	+40 ОС	-60 ОС	100% при +25 ОС
УХЛ	4	+35 ОС	+1 ОС	80% при +25 ОС

2. Режимы работы

Согласно ГОСТ 183-74 устанавливаются следующие режимы работы двигателей:

S1 – продолжительный режим работы. Работа двигателя с постоянной нагрузкой достаточно продолжительное время для достижения установившегося режима;

S2 – кратковременный режим работы. Работа двигателя с постоянной нагрузкой в течении времени недостаточного для достижения установившегося режима, после чего следует остановка двигателя на время, достаточное для охлаждения машины до температуры, не более чем на 2 °С превышающий температуру окружающей среды;

S3 – повторно кратковременный режим работы. Последовательность одинаковых циклов работы, двигателя при которой каждый цикл состоит из периода работы с постоянной нагрузкой и выключенного состояния. Тепловой режим двигателя в периоде работы с постоянной нагрузкой не достигает установившегося значения, а в периоде включенного состояния двигатель не охлаждается до температуры окружающей среды;

S4 – повторно-кратковременный режим работы с частыми пусками. Режим работы аналогичен режиму S3, только при этом количество пусков двигателя в час может достигать 240;

S5 – повторно-кратковременный режим работы с частыми пусками и электрическим торможением. Режим работы аналогичен режиму S4, только при этом для ускорения остановки двигателя используется электрическое торможение;

S6 – перемежающийся режим работы. Последовательность одинаковых циклов работы двигателя, при которой каждый цикл состоит из периода работы с постоянной нагрузкой и периода холостого хода. Тепловой режим двигателя в периоде работы с постоянной нагрузкой не достигает установившегося значения;

S7 – перемежающийся режим работы с частыми пусками и электрическим торможением. Режим работы аналогичен S6, только при этом для ускорения остановки двигателя используется электрическое торможение и количество пусков двигателя в час может достигать 240;

S8 – перемежающийся режим работы с двумя или более частотными вращения. Режим работы аналогичен S7, при этом двигатель будет работать на нескольких частотных вращения.

Двигатели бытовые однофазные

1. Электродвигатели однофазные асинхронные типа ДАК

Электродвигатели являются комплектующими для изделий бытового и промышленного назначения (электросоковыжималки, стиральные машины, электроинструмент и т.п.). Электродвигатели изготавливаются по ТУ16-05755950-083-93. Электродвигатели имеют следующие условные обозначения:

- **ДАК** – электродвигатель асинхронный конденсаторный;
- **86, 101** – размер корпуса электродвигателя, мм;
- **25, 40, 60, 90, 120, 180** – номинальная мощность, Вт;
- **1,5; 3** – синхронная частота вращения, тыс. об/мин.

Исполнение электродвигателей по способу монтажа по ГОСТ 2479:

- **IM3681** – любое направление вала с одним цилиндрическим концом;
- **IM3682** – любое направление вала с двумя цилиндрическими концами;
- **УХЛ4** – климатическое исполнение и категория размещения по ГОСТ15150 и ГОСТ15543.1.

Для электродвигателей **ДАК86-40-3, ДАК86-60-3, ДАК86-90-3** возможны исполнения по способу монтажа:

- **IM8221** – вертикальный вал с одним цилиндрическим концом, выходной конец вала направлен вверх.

- **IM9209** – горизонтальный вал с прочими исполнениями концов вала. Номинальный режим работы – продолжительный (S1).

Класс нагревостойкости изоляции электродвигателей – **B** по ГОСТ8865. Степень защиты электродвигателей – **IP10** по ГОСТ17494.

Способ охлаждения электродвигателей – **IC01** по ГОСТ20459.

Электродвигатели изготавливаются с подшипниками скольжения.

По согласованию с заказчиком электродвигатели могут изготавливаться со следующими изменениями:

- одним или двумя выходными концами вала;
- измененными размерами и конструктивными элементами выходных концов вала;
- разным количеством присоединительных отверстий на щитах (2, 4, 6, 8);
- измененными длинами выводных проводов.

В каждом конкретном случае применения электродвигателя должен рассматриваться вопрос о необходимости вентилятора для охлаждения.

Электродвигатели работают с конденсаторами, которые могут входить в комплект поставки (схемы включения приведены на рис. 15).

Электромеханические параметры электродвигателей для номинального напряжения 220 В и частоты 50 Гц приведены в таблице 27.

Размеры электродвигателей приведены на рис. 14 и в таблице 26.

Рис. 14

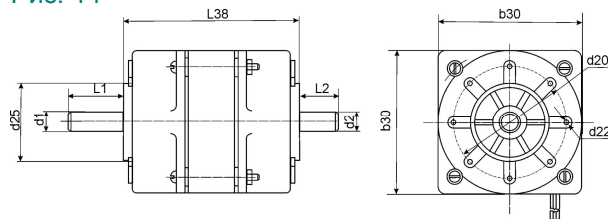


Рис. 15

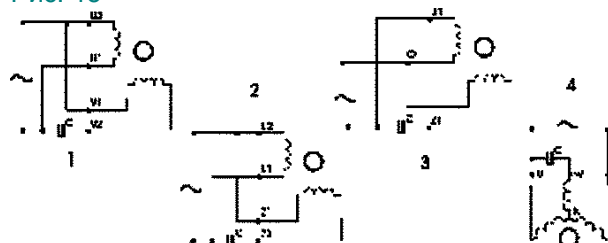


Таблица 26

Габарит	Размеры, мм								
	b30	d1	d2	d20	d22	d25	L1	L2	L38
ДАК 86-25-1,5	86	7; 10	7; 10	75	M5	60	15; 30	22	100, 5
ДАК 86-40-3									
ДАК 86-60-3									
ДАК 86-90-3									
ДАК 101-120-1,5	101	10; 12	10; 12	85	M6	70	30; 60	23	118, 0
ДАК 101-120-3									
ДАК 101-180-1,5									
ДАК 101-180-3									

Таблица 27

Типоразмер двигателя	P, кВт	Номинальная частота вращения, об/мин	КПД, %	cos φ	И _n , А	I _p /I _n	M _{max} /M _n	M _p /M _n	C _p , мкФ/В	Масса, кг
ДАК 86-25-1,5	0,02	1300	35	0,95	0,4	2,0	1,90	1,00	2/500	2,30
ДАК 86-40-3	0,04	2700	45	0,95	0,4	3,5	2,00	1,00	4/400	2,50
ДАК 86-60-3	0,06	2700	45	0,96	0,6	3,5	1,75	1,00	4/500	2,35
ДАК 86-90-3	0,09	2700	52	0,90	0,9	3,0	1,60	0,70	4/500	2,35
ДАК 101-120-	0,12	1380	52	0,85	1,1	2,8	1,70	0,55	6/500	3,85
ДАК 101-120-	0,12	2700	52	0,80	1,4	2,6	1,75	0,70	15/25	3,10
ДАК 101-180-	0,18	1370	55	0,87	1,7	2,7	1,75	0,65	8/500	4,80
ДАК 101-180-	0,18	2700	55	0,88	1,7	3,0	1,75	0,70	22/25	3,55

ПРИБОРЫ ЭЛЕКТРОАКУСТИЧЕСКИЕ СИГНАЛЬНЫЕ

Приборы электроакустические сигнальные ТУ 16-425.047-85 предназначены для подачи различных звуковых и световых (приборы с лампой) сигналов в системах тревожной сигнализации. Вид климатического исполнения УХЛ5 и О1 ПО ГОСТ 15150.

ОСНОВНЫЕ ПАРАМЕТРЫ ПРИБОРОВ

Таблица 28

Наименование прибора	Тип	Номинальное напряжение, В	Потребляемая мощность, Вт	Сила звука, дБА, не менее	Масса, кг, не более
Звонок на обрыв постоянного тока с фильтром	ЗВОФ24-70В1	24	5	86	2,2
	ЗВП 24*	24	7,1		
	ЗВП 127*	127	8		
Звонок переменного тока	ЗВП 220	220	6,2	92	2,7
	КЛФ24	24	5		
	КЛФ220	220	13,8		
Колокол постоянного тока с фильтром	КЛП127*	127	7,3	92	2,8
	КЛП220	220	6,4		
	КЛП220	220	6,4		
Колокол переменного тока	РВФ24-64А1	24	8	92	1,9
	РВФ220	220	11,5		
	РВП24	24	4,2		
Ревун постоянного тока с фильтром	РВП127*	127	6,2	92	1,9
	РВП220	220	4,5		
	РВП220	220	4,5		
Ревун переменного тока	РВ - I - 24Г	24	8	76	0,8
	РВ - I - 220	220	11,5		
Ревун постоянного тока на кольце с фильтром				76	0,7

Звонок - ревун постоянного тока с фильтром	ЗВРФ24Г	24	5,0 / 8,0	92	3,6
	ЗВРФ220	220	11,0/10,5		3,5
Звонок - ревун переменного тока	ЗВРП220	220	7,5 / 5,0		3,6
Звонок постоянного тока с лампой и фильтром	ЗВЛФ24-70БГ	24	10		3,3
	ЗВЛФ220	220	22		3,5
Звонок переменного тока с лампой	ЗВЛП127*	127	16		3,3
	ЗВЛП220	220	22		3,6
Колокол - ревун постоянного тока с фильтром	КЛРФ24Г	24	5,0/8,0		4,2
	КЛРФ220/ 2	220	14,0 /12,0		4,2
Колокол - ревун переменного тока	КЛРП220	220	6,5 / 4,5		4,2

Примечания

1 Значение потребляемой мощности приборов является справочным и может изменяться в зависимости от применяемого обмоточного провода.

2 Приборы, отмеченные знаком “ * ”, в новых разработках не применять.

3 Эксплуатация потребителями приборов постоянного тока на 127 и 220 В допускается только в схемах или через устройства, обеспечивающие снижение уровня радиопомех до норм, определенных требованиями нормативно-технической документации.

4 Возможно изготовление электроакустических сигнальных приборов на другие стандартные напряжения с частотой 50 или 60 Гц.

ТОВАРЫ НАРОДНОГО ПОТРЕБЛЕНИЯ

Нашим предприятием выпускаются следующие товары народного потребления:

- **Электросоковыжималка СВСП-301 «Журавінка»** – предназначена для получения сока из свежих твердых фруктов и овощей. В модифицированном варианте модель 301М имеет две емкости для сбора сока и жома, автоматический возврат выбрасывателя, устройство для хранения шнура.

- Насадка для шинкования и перетирания **НШП-1** к электросоковыжималкам СВСП-301, СВСП-301М «Журавінка» предназначена для шинкования и резки овощей и фруктов (мелкого, крупного и ломтиками) или их перетирания.

- **Электросоковыжималка СВСП-102 «Журавінка»** (повышенной комфортности) – предназначена для получения сока из свежих твердых фруктов, овощей и ягод, а также их шинкования или перетирания. В состав электросоковыжималки входит насадка для шинкования и перетирания, две емкости для сбора сока и жома, устройство для хранения шнура, автоматический возврат выбрасывателя.

- **Электромясорубка ЭМШ 25/200 «Журавушка»** – предназначена для измельчения мяса, рыбы, грибов и других аналогичных продуктов. Номинальная потребляемая мощность - не более **200 Вт**. Производительность при приготовлении фарша **25 кг/ч** (0,4 кг/мин).

- **Настольный станок – комплект «Умелые руки» типа К-1** используется для работы на дому. С его помощью можно выполнять следующие виды обработки материалов:

- разрезание на полосы фанеры, доски и др. материалов толщиной до 6 мм;
- прорезание пазов различной глубины;
- заточку различных инструментов;
- полирование металлических изделий;
- точение деталей из дерева.

- **Звонок электрический типа МВ «Меладычны-2»** – предназначен для подачи мелодичного звукового сигнала в закрытых жилых, общественных и служебных помещениях.

- **Санки и мини-лыжи** – предназначены для использования в качестве зимнего спортивного инвентаря для детей старше 4 лет.

- **Электронасосы бытовые:**

- **ВКБ 0,8/16-У2** – вихревой консольный бытовой;

- **ЦКБ 1,4/12-У2** – центробежный консольный бытовой;

- **БВ 0,12-40-У5 «Дачный»** – бытовой вибрационный.

Консольные насосы предназначены для подачи воды, из искусственных и естественных водоемов, скважин в бытовых условиях и на приусадебных участках. Температура перекачиваемой воды – не более 35 °С. Электронасосы моноблочного типа, состоят из двигателя и рабочего органа, со встроенными температурной защитой, сетевым шнуром питания на 220 В и двухштепсельной вилкой с заземляющим контактом. Электронасосы комплектуются двумя штуцерами для присоединения подводящего и отводящего шлангов.

Электронасос бытовой вибрационный **БВ 0,12-40-У5 «Дачный»** – предназначен для подачи воды в бытовых условиях из колодцев, открытых водоемов и резервуаров, а также скважин внутренним диаметром 100 мм и более в коттеджи, дома индивидуальной застройки, на приусадебные участки и участки садоводов-любителей. Электронасос относится к погружным насосам для подачи воды на высоту до 60 м. Всасывающее отверстие расположено в верхней части электронасоса. Температура перекачиваемой воды – не более 35 °С.

Основные характеристики электронасосов ВКБ 0,8/16, ЦКБ 1,4/12, БВ 0,12-40

Номинальная потребляемая мощность, кВт не более 0,45 0,5 0,19.

Номинальная объемная подача, м³/ч 0,80 1,4 0,43.

Напор при номинальной подаче, м 16,0 12 40,0.

- **Клапан обратный** - предназначен для поддержания необходимого уровня воды в насосе при кратковременном отключении последнего и применяются для комплектации бытовых центробежных и вихревых насосов.

- **Устройство заточное бытовое ЗУБ-1(одностороннее) и ЗУБ-2(двухстороннее)** – предназначено для выполнения следующих работ:

- заточки слесарно-монтажных, столярных, плотничных, садово-огородных инструментов;

- полирования деталей из металла и пластмассы.

- **Шкатулка для швейных принадлежностей** ТО РБ 05755950.006-97.

- **Шкатулка для мелочей** ТО РБ 05755950.006-97.

Норма загрузки двигателей и ТНП на поддоны и в контейнеры

Тип двигателя		Количество на 2-х рядном поддоне	Количество на 3-х рядном поддоне	Количество на 4-х рядном поддоне
АИР56А,В	IM1081	-	90	120
АИР56А,В	IM2081, IM3081	-	75	100
АИР63А,В	IM1081	-	75	100
АИР63А,В	IM2081, IM3081	-	60	80
АИР71А,В	IM1081	32	48	-
АИР71А,В	IM2081, IM3081	24	36	-
АИР80А	IM1081	32	48	-
АИР80А	IM2081, IM3081	24	36	-
АИР80В	IM1081	24	36	-
АИР80В	IM2081, IM3081	18	27	-
АИР90L	IM1081, IM2081, IM3081	18	27	-
АИР100L, S	IM1081, IM2081, IM3081	18	27	-
АИР100L, S (ЖУ, Е, с 2 концами вала)	IM1081, IM2081, IM3081	12	18	-
АИР112	IM1081	16	-	-
АИР112	IM2081, IM3081	12	-	-
АИР132S	IM1081	10	-	-
АИР132S	IM2081, IM3081	8	-	-
АИР132M	IM1081, IM2081, IM3081	8	-	-

Наименование продукции	Количество в контейнере	
	3 т	5 т
Электросоковыжималки СВСП-301, СВСП-301М, СВСП-102	170	360
Электромясорубка		
Электрзвонок МВ	190	380
Комплект «Умелые руки»	200	400
Опоры мебельные	3220 (2 ящика)	6440 (4 ящика)
Двигатель конденсаторный		
ДАК86-25, ДАК86-40, ДАК86-60, ДАК86-90	432 (2 ящика)	864 (4 ящика)
ДАК101-120, ДАК101-180	408 (2 ящика)	816 (4 ящика)

Количество поддонов в контейнерах:

Тип контейнера	1-ярус поддонов (кол)	2-яруса поддонов (кол)
3-х тонный	2	4*
5-ти тонный	4	8
20-ти тонный	-	22

Примечание:

*АИР56, АИР63 – четыре 3-х рядных поддона. Размер поддона (длина/ширина), мм – 1200/800.

После загрузки контейнера давление на дно поддона не должно превышать 1125 кг на 1 м².

КОНТАКТЫ

Сайт: www.электродвигатель.net

E-mail: eldvigat@mail.ru